





# Over Alert-It

Alert-iT is een van de meest innovatieve en vooruitstrevende fabrikanten van het Verenigd Koninkrijk, gespecialiseerd in het ontwerpen, produceren, distribueren en ondersteunen van zorgalarmsystemen.

Alert-It is de belangrijkste leverancier van Plesiocare-technologie in het Verenigd Koninkrijk. Alert-iT heeft dit gedefinieerd als: 'Technologie ter ondersteuning van de zorgverlener en de gebruiker'.

Alert-iT biedt continue monitoring zonder de noodzaak van een constante of opdringerig aanvoelende aanwezigheid van een zorgverlener. Deze aanpak bevordert het vertrouwen van zorgverleners en zorgt voor een grotere waardigheid voor de patiënten. Uiteindelijk verbeteren Alert-iT zorgalarmen de levenskwaliteit aanzienlijk van diegenen die worden verzorgd.

# Alert-It en Plesiocare

Bedacht en ontwikkeld door David Godfrey, een begaafd uitvinder en oprichter van Alert-iT, 'Plesiocare' is het unieke concept achter Alert-iT alarmtechnologie.

'Plesio', ontleend aan het oude Grieks, betekent 'dichtbij' en beschrijft de manier waarop de Alert-iT-producten rechtstreeks door de verzorger worden gebruikt.

Dit in tegenstelling met de gevestigde term 'telecare'. 'Tele' geeft afstand aan, waarbij alarmfeedback via een callcenter wordt gemedieerd.

Hoewel aanvankelijk bedacht als zelfstandige oplossingen voor epilepsie, valmanagement en dementiezorg, zijn Alert-iT-systemen ook geschikt voor gebruik naast en in combinatie met vele verpleegoproepsystemen vanwege hun flexibiliteit.

# Een systeem ontwikkeld vanuit de ZORG

Alert-iT, gevestigd in Leicester, werd opgericht in 1992 nadat de oprichter werd benaderd door een bezorgde moeder die op zoek was naar een apparaat dat haar 's nachts kon waarschuwen bij een epileptische aanval van haar dochter.

Met een oprechte passie voor het ondersteunen van gezinnen die kampen met ernstige en stressvolle medische problemen, was het ontwerp geboren van een bedsensor die in staat was om beweging geassocieerd met epileptische aanvallen te detecteren.

Het succesverhaal voor een kosteneffectieve oplossing van een robuust en betrouwbaar product, werd lokaal erkend en was later te zien op BBC One East Midlands Today (2010). Sindsdien is het bedrijf blijven groeien door steeds geavanceerdere systemen te ontwikkelen. Met de nieuwe technologie konden de oplossingen, die gemoedsrust bieden voor jong en oud, verbeterd en uitgebreid worden. Dit wordt bevestigd door de ISO-certificering.

# Alert-It alarmen helpen helpen bij:

## VERHOOGD VALRISICO

Discrete monitoring om diegenen die kwetsbaar zijn voor vallen te ondersteunen.

## EPILEPSIE

Detectie van bewegingen of geluiden die verband houden met epileptische aanvallen

## INCONTINENTIE

Sensors ingebed in katoenen lakens om incidenten te detecteren

## DEMENTIE, doolgedrag

Sensors die kunnen helpen bij het creëren van een veilige omgeving die zorgverleners vrijwaart van constant toezicht.

## LEERPROBLEMEN en AUTISME

Sensors, alarmen en andere technische ondersteuning om te helpen bij zelfstandig wonen

# VERHOOGD VALRISICO

## SENSE-IT Een gids voor valmanagement

Het Sense-iT-assortiment kan helpen om aan te geven of een persoon het risico loopt om te vallen. Onze sensoren kunnen detecteren of iemand in bed ligt, uit bed is of hulp nodig heeft bij beweging door het huis.

Gebruikers die met name het risico lopen te vallen - bijv. ouderen of revalidatiepatiënten (om maar twee scenario's te noemen) - profiteren enorm van het gebruik van de producten in het Sense-iT-assortiment vanwege de uitgebreide mogelijkheden:

- Bed- en stoelbezettingssensor
- Bed- en stoelverlatingsalarm
- Sensoren ingesteld voor kort of langdurig verlaten van stoel of bed
- Detecteert een gebruiker die valt en bewusteloos ligt
- Radio-oproepknop voor assistentie
- Bewegingsdetectors

# VERHOOGD VALRISICO

## SENSE-IT Voordelen

- Robuust en betrouwbaar
- Alarmen worden verzonden via een fail-safe radiolink, wat veel betrouwbaarder is dan bv via Wifi verzonden signalen.
- Alarmsignalen kunnen verzonden worden naar:
  - Naar een geavanceerde semafoon (Bieper)
  - Naar een bestaand telefoonsysteem voor mensen die alleen wonen
  - Naar een verpleegoproepsysteem
- Eenvoudig te installeren
- Eenvoudig en veilig te bedienen
- Ontwerp op maat mogelijk voor specifieke zorgbehoeften

# OVERZICHT Sensors (1/3)



P162AB

- PIR Bewegingsmelder Bedraad



P162B

- PIR Bewegingsmelder Draadloos

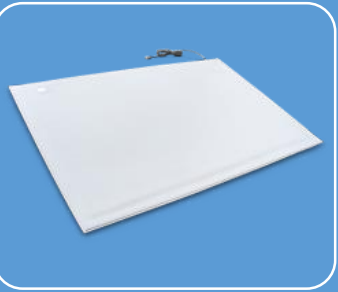


P135AB

- Valdetector met oproepknop



# OVERZICHT Sensors (2/3)



P150C

- Vloermat



P143C

- Bedmat



P149A

- Stoelmat

# OVERZICHT Sensors (3/3)



P144B

- Bed Gewichtsdetector



P143G

- Bedlint



P149B

- Stoellint

# OVERZICHT Zenders en ontvangers (1/2)



P137CAAB

- Semafoon (Bieper) 8 kanalen



P137BAAB

- Semafoon (Bieper) 64 kanalen



P155B

- Ontvanger voor verpleegoproepsysteem

# OVERZICHT Zenders en ontvangers (2/2)



P163BCA

- Radiozender voor vloermat



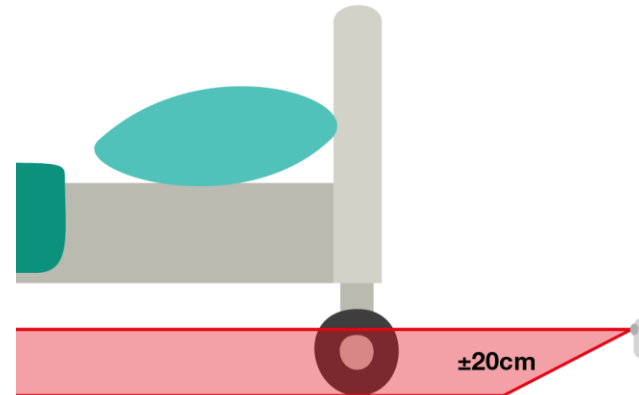
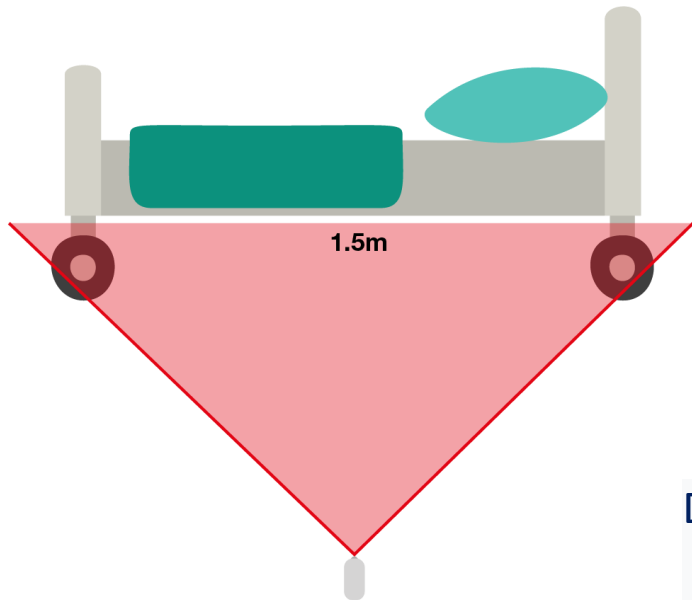
P163BAA

- Radiozender voor bed- en stoel gewichtsdetectie

Referentie	Product	Stand-alone			Gekoppeld aan verpleegoproepsysteem		
		Combineren met			Combineren met		
		Bieper (8 of 64 kanalen) P137CAAB of P137 BAAB	Radiozender voor vloermatten P163BCA	Radiozender voor bed- en stoeldetector P163BAA	Alarm ontvanger module voor verpleegoproepsysteem P155B	Radiozender voor vloermatten P163BCA	Radiozender voor bed- en stoeldetector P163BAA
P162B	PIR Bewegingsdetector Draadloos	X			X		
P162AB	PIR Bewegingsdetector Bedraad	Niet van toepassing			Kan rechtstreeks verbonden worden met verpleegoproepsysteem		
P135AB	Valdetector met oproepknop	X			X		
P150C	Vloermat	X	X		X (zie opmerking 1)	X (zie opmerking 1)	
P143C	Bedmat, gewichtsdetectie (740x400mm)	X		X	X		X
P149A	Stoelmat, gewichtsdetectie (380x250mm)	X		X	X		X
P144B	Bed, gewichtsdetectie	X		X	X		X
P143G	Bedlint	X		X	X		X
P149B	Stoellint	X		X	X		X
					<b>Opmerking 1:</b> De vloermat kan ook rechtstreeks aangesloten worden op het alarmsysteem. Indien geen andere sensors nodig zijn, is dit een zeer efficiënte en kostprijsvriendelijke manier om een detectiesysteem te installeren.		

## PIR Bewegingsmelders P162AB, bedraad en P162B, draadloos

De sensor is discreet zonder hoorbaar alarm. Het apparaat wordt eenvoudig op de vloer tegen de muur geplaatst wat struikelgevaar voorkomt. De bewegingssensor wordt bediend met een eenvoudige afstandsbediening, zodat deze door de verzorger kan worden uitgeschakeld bij het betreden van de kamer om de gebruiker niet te storen.



De unit heeft een horizontaal detectiebereik van ongeveer 1,5 meter (de lengte van een bed) vanaf een afstand van 1,5 meter. Het heeft ook een smal verticaal detectiebereik ( $\pm 20$  cm van de basis).

- Als het op de vloer staat en naar een bed gericht wordt op een afstand van 1,5 m tot 2,5 m, detecteert het enkel voeten die op de grond gezet worden, terwijl het niet reageert op beweging in het bed. Dit maakt het ideaal voor het monitoren van het verlaten van het bed.

## PIR Bewegingsmelders P162AB, bedraad en P162B, draadloos

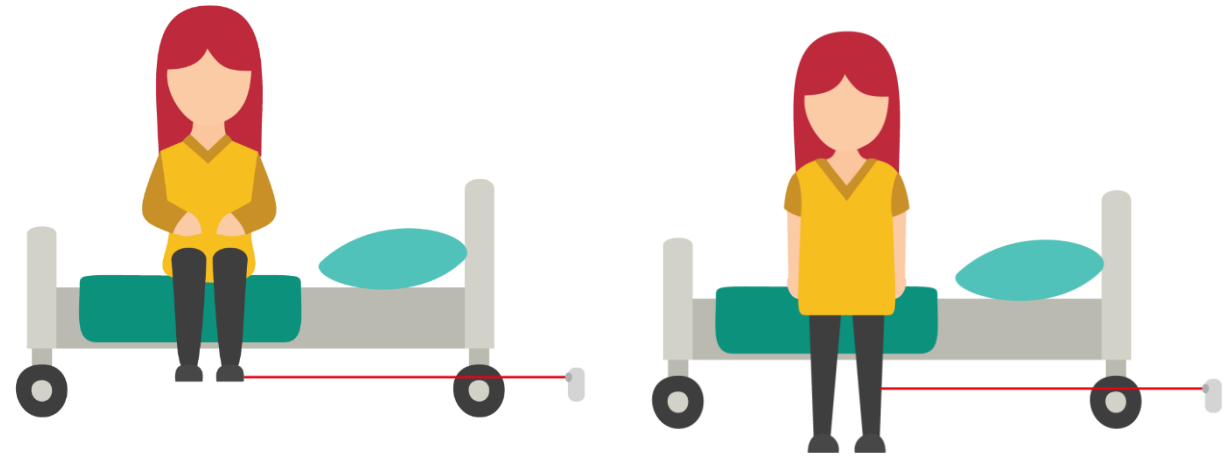
- De Bewegingsmelder wordt geleverd met een afstandsbediening inclusief de batterijen. 4 X AA Alkaline batterijen voor de sensor en 3 X LR44 batterijen voor de afstandsbediening.
- De levensduur van de batterijen van de sensor is 3 maanden bij permanent gebruik. Als de sensor uitgeschakeld is, is er geen sluipverbruik. De reële levensduur is dus veel langer. Bij een gebruik van 8 uren per dag, zal dit ongeveer 9 maanden zijn.
- Bij laag batterijniveau is er een alarmsignaal op de pager of op het verpleegoproepsysteem.
- 3 jaar garantie





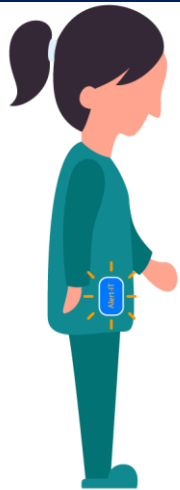
### STAP 1

De bewoner ligt in het bed en de verzorger activeert de bewegingssensor met de afstandsbediening..



### STAP 2

Als de bewoner het bed verlaat, wordt het alarm onmiddellijk geactiveerd.



### STAP 3

De verzorger wordt op de Alert-It pager of het bestaande verpleegoproepsysteem verwittigd.



### STAP 4

De verzorger schakelt de bewegingssensor uit. Van zodra de bewoner terug in bed ligt, kan de sensor ingeschakeld worden



## Valdetector met oproepknop P135AB



De P135AB is een draagbaar apparaat dat een alarmsignaal doorstuurt als deze detecteert dat de gebruiker is gevallen. Het kan om de hals gedragen worden of aan kleding of riem met een clip bevestigd worden.

De batterij heeft een levensduur van 1 jaar en wordt meegeleverd.

## Vloermat 150C



De vloermat kan het valrisico verminderen door een onmiddellijk een alarmsignaal te sturen zodra het gewicht van een persoon op de mat aanwezig is.

Zeer dun

- Robuust
- Goede antislip eigenschappen
- Waterproof
- Makkelijk te reinigen

Afmetingen 910x610x5.5mm Gewicht: 1.6kg Materiaal: Grijs PVC  
Minimum gewicht: 40kg op een harde vloer en 25kg op een dun tapijt  
CE Certification: REACH compliant met <0.1% phthalates

## Bedmat, gewichtsdetectie P143C



Het eigen ontwerp van de bed-mat van Alert-iT detecteert het gewicht van de persoon die het bed verlaat. De mat wordt op de bovenkant van de matras geplaatst, best onder een topper of in de matrashoes. Ze is ontworpen (groot, dun en flexibel) om het comfort te maximaliseren en het lichaamscontact te vergroten om zo vals alarm te minimaliseren. Het apparaat is compatibel met een reeks Alert-iT-monitoren, of met bestaande verpleegoproepsystemen. Ontworpen volgens de norm EN 12182 en voldoet aan REACH.

Afmetingen: 740x500x3 mm Gewicht: 400g Minimum detectiegewicht: 8kg Materiaal: PVC  
Levensduur: 1 jaar bij continu gebruik

## Stoelmat, gewichtsdetectie P149A



Het eigen ontwerp van het stoelbezettingkussen van Alert-iT detecteert het gewicht van de persoon die in een stoel zit. De mat kan op, onder of in een kussen geplaatst worden. Ze is ontworpen (groot, dun en flexibel) om het comfort te maximaliseren en het lichaamscontact te vergroten om zo vals alarm te minimaliseren. Het apparaat is compatibel met een reeks Alert-iT-monitoren, of met een bestaande verpleegoproepsystemen. Ontworpen volgens de norm EN 12182 en voldoet aan REACH

Afmetingen: 380x250x3 mm Gewicht: 120g Minimum detectiegewicht: 8kg Material: PVC  
Levensduur: 1 jaar bij continu gebruik

## Bedlint P143G



De bedlintsensor detecteert wanneer iemand uit bed komt. Het wordt verticaal / diagonaal onder de matras geplaatst. Het lint is zeer flexibel en waterbestendig (IP 67). Het apparaat is compatibel met een reeks Alert-iT-monitors, of met bestaande verpleegoproepsystemen. Mogelijk is een verbindingkabel vereist

Afmetingen: 800x15x10 mm Gewicht: 400g Minimum detectiegewicht: 24kg

Materiaal: Polyurethaan Garantie: 3 jaar

## Stoellint P149B



De stoellintsensor detecteert wanneer iemand opstaat uit een stoel. Het wordt onder een kussen geplaatst. Het lint is zeer flexibel en waterbestendig (IP 67). Het apparaat is compatibel met een reeks Alert-iT-monitors, of met bestaande verpleegoproepsystemen. Mogelijk is een verbindingkabel vereist

Afmetingen: 400x15x10 mm Gewicht: 400g Minimum detectiegewicht: 24kg

Materiaal: Polyurethaan Garantie: 3 jaar

## Bed, gewichtsdetectie P144B



De gewichtsensor wordt onder de bedpoot geplaatst en controleert de gewichtsvermindering wanneer de gebruiker het bed verlaat. Dit is een unieke manier om te detecteren dat een persoon het bed verlaat, zonder rechtstreeks contact met de gebruiker. Het apparaat is compatibel met een reeks Alert-iT-monitoren, of met bestaande verpleegoproepsystemen. Mogelijk is een verbindingkabel vereist

Afmetingen: 19x10x0.8 cm Bed/chair weegcapaciteit: 200 kg Minimum gewicht van de gebruiker: 40 kg

Materiaal: Glasvezel versterkt met Nylon-hars

Levensduur batterij: 1 jaar (Waarschuwing bij laag batterijniveau) Garantie: 3 jaar

## Semafoon (bieper) P137CAAB, 8 kanalen; P137BAAB 64 kanalen



Alert-It biepers hebben een groot bereik (afhankelijk van isolatiegraad van het gebouw), waardoor zorgverleners de vrijheid hebben om te werken waar ze het meest nodig zijn, wetende dat al hun patiënten beschermd zijn.

### Voordelen:

- Failsafe-radio: Safe-Link Er wordt een signaal gegeven bij een mislukte radioverbinding. Geeft u gemoedsrust.
- Bereik tot 450 meter \*
- Oplaadbare batterijen met een autonomie van 3 dagen
- De biepers kunnen ook ingeschakeld blijven en normaal werken terwijl ze worden opgeladen
- Beschikbaar in versies met 8 kanalen (8 monitoren) of 64 kanalen (geschikt voor 64 monitoren) voor elke professionele zorgomvang of huishoudelijke omgeving.
- Een intuïtieve menuknop met vier knoppen
- Robuust ontwerp
- Biomaster gecoat plastic: Een duurzame oplossing die een hygiënische werking mogelijk verzekert.
- Ons alarmsysteem voldoet aan de standaard voor medische hulpmiddelen: Norm EN 60601-1-8

\* Alert-iT-repeaters kunnen toegevoegd worden indien u het bereik en de sterkte van uw draadloze alarmsignalen wilt vergroten. De installatie zelf is eenvoudig, omdat het apparaat eenvoudig in een stopcontact in de buurt van het zwakste punt van het signaal wordt gestoken. Er is geen programmering vereist en de repeater werkt zodra de stroom wordt ingeschakeld. Een willekeurig aantal repeaters kan samen worden gebruikt, waardoor het radiobereik van uw systeem kan worden aangepast aan de grootte van uw gebouw of gebouwencomplex.

**Alert-iT SafeLink** is een veilig en betrouwbaar radiosysteem dat is ontwikkeld voor medische alarmtoepassingen met een hoog risico. Alert-iT SafeLink Radio is ontworpen voor uw gemoedsrust:

- Een automatisch beveiligingssignaal dat om de tien seconden naar de semafoon wordt gestuurd, waarschuwt de verzorger als de radioverbinding om welke reden dan ook wordt verbroken (bijv. De monitor is uitgeschakeld of de semafoon is buiten het bereik gebracht). Hierdoor kan de bescherming snel worden hervat.
- Geoptimaliseerde gebalanceerde modulatie en super-hetrodyne radiotechnologie zorgt voor een sterkere radioverbinding die beter bestand is tegen interferentie.
- Alert-iT SafeLink biedt ook een langer signaalbereik tot 450 meter, vergeleken met 50-100 meter die vaak door andere typen systemen wordt aangehaald. Dit biedt een uitstekende veiligheidsmarge in huishoudelijke en professionele zorgomgevingen.
- SafeLink gebruikt de 433 MHz-frequentie om mogelijke interferentie met andere apparaten, met name medische apparatuur, te minimaliseren.

## Alarm ontvangermodule voor verpleegoproepsystemen P155B



De ontvangermodule P155B maakt het mogelijk om de sensors te integreren in een bestaand verpleegalarmsysteem.

- Het kan draadloos gekoppeld worden aan 128 sensors maar in de praktijk wordt het meestal met 1 of 2 sensors gekoppeld. De module wordt bedraad aangesloten aan het verpleegalarmsysteem.
- Als een draadloos gekoppelde sensor een alarmsignaal of foutmelding doorstuurt, zal de ontvangermodule het signaal doorsturen naar het verpleegalarmsysteem.
- De module kan op bijna elk bestaand verpleegalarmsysteem aangesloten worden. De aansluitingen worden aangepast op maat van het systeem.
- De voeding gebeurt door een adapter die in een stopcontact gestoken wordt.
- De module bevat ook 2 oplaadbare batterijen met een autonomie van 2 dagen die een werking garandeert in geval van stroompanne.
- De module is gemaakt van wit antimicrobieel ABS

## Radiozender voor vloermatten P163BCA



De P163BCA is ontworpen om te werken met de vloermat. De P163 heeft ook een oproepknop voor de gebruiker om hulp te vragen.

Afmetingen: 90x65x28mm Gewicht: 135g Materiaal: ABS Batterijen: 2xAA  
Levensduur batterijen: 1 jaar met waarschuwing voor laag batterijniveau



## Radiozender voor bed- en stoeldetector P163BAA



De P163BAA is ontworpen om te werken met een reeks bed- en stoelbezettingssensoren. Wanneer de gebruiker het bed of de stoel verlaat, stuurt het onmiddellijk een alarmsignaal (1,5 sec) of na een vertraagde tijd van 20 minuten. Om de gebruiker toe te laten uit bed of stoel te komen en terug te keren zonder de verzorger te waarschuwen. De P163 heeft ook een oproepknop voor de gebruiker om hulp te vragen. Indien ingesteld voor onmiddellijk alarm en de gebruiker het bed of de stoel verlaat en vervolgens terugkeert, wordt het alarm automatisch gereset om aan te geven dat de persoon veilig is. Dit voorkomt onnodige verplaatsingen van de verzorger.

Een extra functie: de P163 kan ook een alarmsignaal zenden als de gebruiker langer dan 2 uur heeft gezeten. Dit is ontworpen om te helpen bij het voorkomen van decubitus.

Afmetingen: 90x65x28mm Gewicht: 135g Materiaal: ABS Batterijen: 2xAA  
Levensduur batterijen: 1 jaar met waarschuwing voor laag batterijniveau





Tel.: +32(0)9 227 71 74  
[info@metra.be](mailto:info@metra.be)  
[www.metra.be](http://www.metra.be)

