




9

HÄFELE

ROL- EN  
UITTREKKASTGELEIDERS



	toepassing	draag- ver- mogen tot kg	nominale lengte mm													pagina						
			350	400	425	450	485	500	550	585	600	650	700	750	800		850	900	950	1000	1100	
<b>geleiders voor uittrekkasten</b>																						
	volledig uittrekbaar	75	✓		✓		✓	✓		✓	✓	✓	✓								▶ MB 9.194	
		120	✓		✓		✓	✓		✓	✓	✓	✓									▶ MB 9.195
		120			✓		✓			✓			✓									▶ MB 9.197
		200	✓		✓		✓	✓		✓	✓	✓	✓	✓	✓	✓	✓	✓	✓	✓	✓	▶ MB 9.196
<b>geleiders voor rolkasten</b>																						
	geleider voor rolkasten	220	✓																		▶ MB 9.198	
<b>geleiders voor presentatiewanden</b>																						
	volledig uittrekbaar	50						✓	✓			✓			✓	✓					▶ MB 9.199	

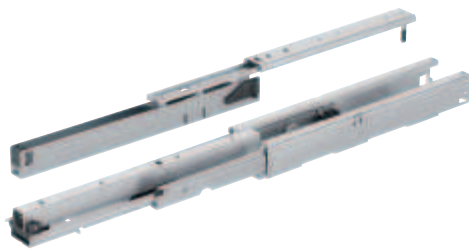
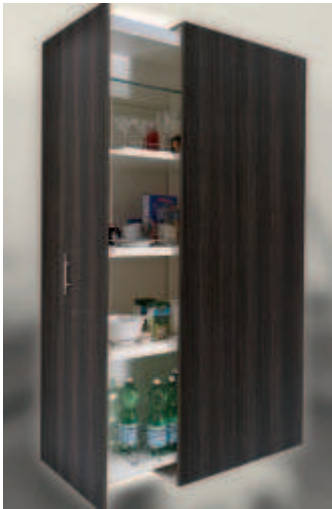


### Opmerking

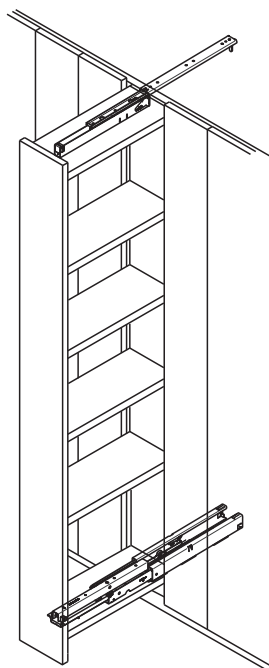
Bij geleiders voor uittrekkasten met rollen gelden de waarden van het draagvermogen voor een uittreklengte van 600 mm. Als de lengte van de uittrekelementen groter is, neemt het draagvermogen met ca. 20 % af.

**Geleider voor uittrekkasten,  
 volledig uittrekbaar**

draagvermogen tot 75 kg,  
 met ingebouwd, gedempt zelfsluitmechanisme



boven- en ondergeleider

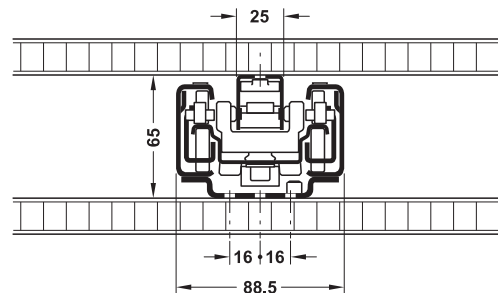
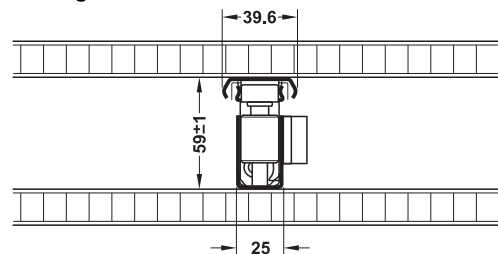


- > uitvoering: met bovengeleider voor complete zijstabiliteit, zeer stille loop met ingebouwde differentiaalwerking
- > lagering: plafondgeleider: rol-/kogellager, ondergeleider: kunststof rollen met glijlagers
- > materiaal: geleider: staal, aanslagen: kunststof
- > oppervlak/kleur: geleider: poedergelakt, wit
- > afmetingen: aanbevolen kashoogte max. 1,5 m, corpusbreedte max. 400 mm (bij voldoende stabiele constructie) snel en eenvoudig te monteren door opschuiftechniek

**Opmerking**

- > loopbanen van deze geleider niet smeren
- > corpus met vastzetbeslag tegen kantelen beveiligen

**Montage**



**Leveringsomvang**

- 1 kogelgeleider met rollen
- 1 bovengeleider met eindaanslag voor zijstabiliteit
- 1 ondergeleider
- 1 montagehandleiding

inbouw lengte L mm	uittreklengte AL mm	art.nr.
400	385	421.51.741
450	435	421.51.746
500	485	421.51.751
550	535	421.51.756
600	585	421.51.761
650	635	421.51.766
700	685	421.51.771
750	735	421.51.776

Verpakking: 1 stuk(s)



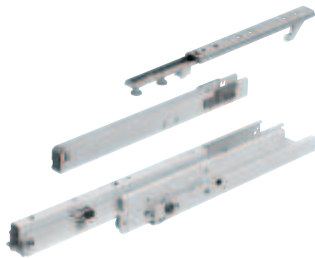
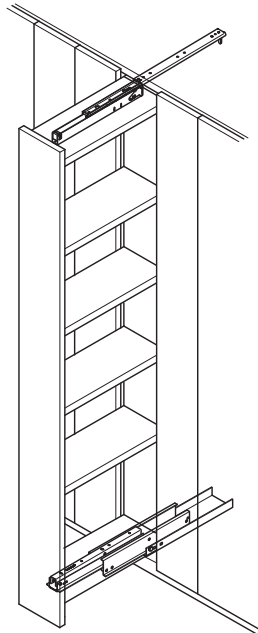
9

Geleiders voor uittrekkasten

DGH-M 2018; HBL-ni; Niet-bindende maten. Technische wijzigingen voorbehouden.

**Geleider voor uittrekkasten,  
 volledig uittrekbaar**

draagvermogen tot 120 kg,  
 in optie met gedempt zelfsluitmechanisme



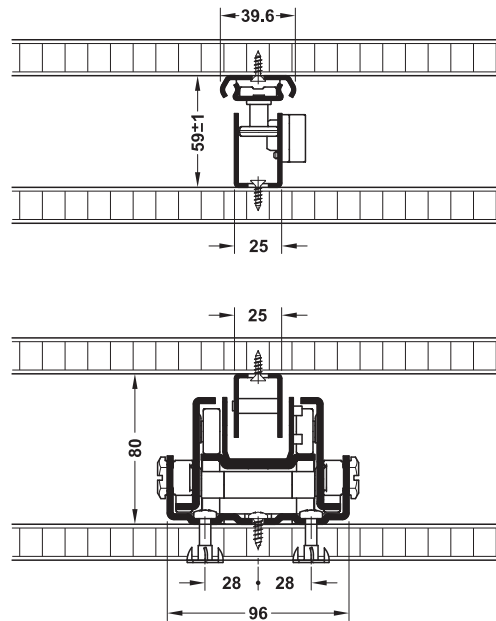
boven- en ondergeleider

- > uitvoering: met bovengeleider voor complete zijstabiliteit, zeer stille loop met ingebouwde differentiaalwerking
- > lagering: bovendgeleider: rol-/kogellager, onderbouwgeleider: kunststof rollen met glijlagers
- > materiaal: geleider: staal, aanslagen: kunststof
- > oppervlak/kleur: geleider: poedergelakt, wit
- > afmetingen: aanbevolen kasthoogte max. 2 m, corpusbreedte max. 500 mm (bij voldoende stabiele constructie)
- > montage: snel en eenvoudig te monteren door opschuiftechniek

**Opmerking**

- > loopbanen van deze geleider niet smeren
- > corpus door middel van vastzetbeslag tegen kantelen beveiligen
- > inbouwbreedte min. 110 mm bij gebruik van de sluitingsdemping (zonder sluitingsdemping min. 108 mm)

**Montage**



**Leveringsomvang**

- 1 kogelgeleider met rollen
- 1 bovengeleider met eindaanslag voor zijstabiliteit
- 1 ondergeleider
- 1 montagehandleiding

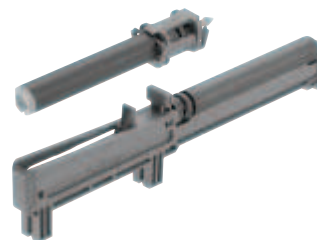
inbouw lengte L mm	uittrek lengte AL mm	art.nr.
400	384	421.50.540
450	434	421.50.545
500	484	421.50.550
550	534	421.50.555
600	584	421.50.560
650	634	421.50.565
700	684	421.50.570
750	734	421.50.575

Verpakking: 1 stuk(s)

**Bestel tip**

Gelieve de sluitingsdemping voor het gedempte zelfsluitmechanisme afzonderlijk te bestellen.

→ **sluitingsdemping**



**Leveringsomvang**

- 1 demper voor bovengeleider
- 1 demper/meenemer voor ondergeleider
- 1 montagehandleiding

	art.nr.
sluitingsdemping	421.50.001

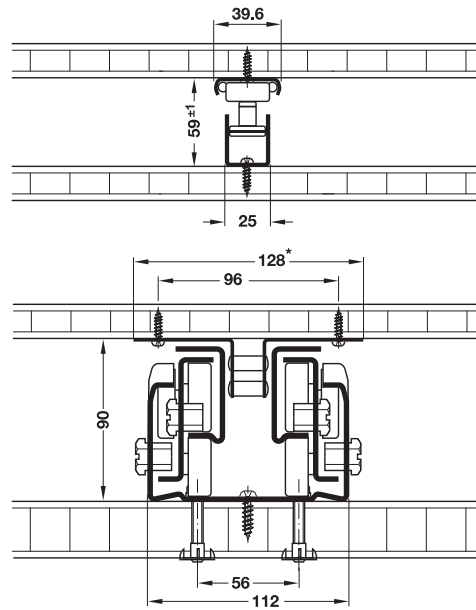
Verpakking: 1 stuk(s)

**Geleider voor uittrekkasten,  
 volledig uittrekbaar**

draagvermogen tot 200 kg,  
 in optie met gedempt zelfsluitmechanisme



**Montage**



**Leveringsomvang**

- 1 kogelgeleider met rollen
- 1 bovengeleider met eindaanslag voor zijstabiliteit
- 1 ondergeleider
- 1 montagehandleiding



9

Geleiders voor uittrekkasten



boven- en ondergeleider

- > uitvoering: met bovengeleider voor complete zijstabiliteit, zeer stille loop, ook onder zware belastingen, met ingebouwde differentiaalwerking, zakt niet in de uitgetrokken stand
- > verstelmogelijkheid: max. hoogte- en zijafstelling  $\pm 4$  mm
- > materiaal: geleider: staal, aanslagen: kunststof
- > oppervlak/kleur: geleider: poedergelakt, wit
- > afmetingen: max. kashoogte 2,5 m en max. corpusbreedte 600 mm (bij voldoende stabiele constructie)
- > montage: om op de corpus te schroeven, snel en eenvoudig te monteren door opschuiftechniek

**Opmerking**

- > loopbanen van deze geleider **niet** smeren
- > corpus door middel van vastzetbeslag tegen kantelen beveiligen
- > inbouwbreedte min. 158 mm bij gebruik van de sluitingsdemping (zonder sluitingsdemping min. 124 mm)

inbouw lengte L mm	uittreklengte AL mm	art.nr.
400	384	421.50.742
450	434	421.50.747
500	484	421.50.752
550	534	421.50.757
600	584	421.50.762
650	634	421.50.767
700	684	421.50.772
750	734	421.50.777
800	784	421.50.782
850	834	421.50.787
900	884	421.50.792
950	934	421.50.797
1000	984	421.50.802
1100	1084	421.50.812

Verpakking: 1 stuk(s)

**Bestel tip**

Gelieve de sluitingsdemping voor het gedempte zelfsluitmechanisme afzonderlijk te bestellen.

→ **sluitingsdemping**



**Leveringsomvang**

- 1 demper voor bovengeleider
- 1 demper/meenemer voor onderbouwgeleider
- 1 montagehandleiding

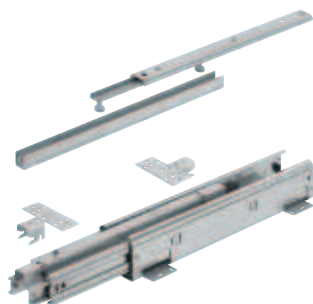
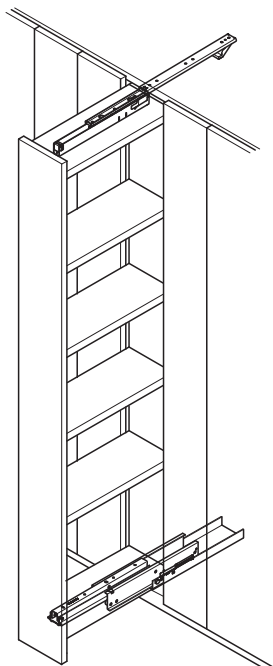
	art.nr.
sluitingsdemping	421.50.002

Verpakking: 1 stuk(s)

DGH-M 2018; HBL-ni; Niet-bindende maten. Technische wijzigingen voorbehouden.

**Geleider voor uittrekkasten,  
 volledig uittrekbaar**

draagvermogen tot 120 kg,  
 met ingebouwd, gedempt zelfsluitmechanisme

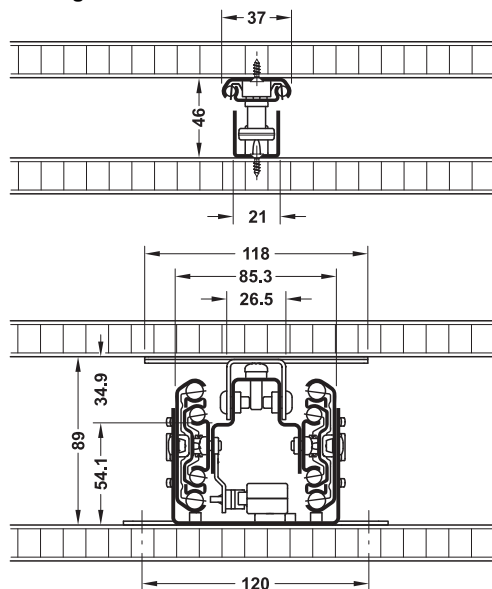


- > uitvoering: met bovengeleider voor complete zijstabiliteit, met ingebouwde demping
- > lagering: kogelbaan
- > verstelmogelijkheid: hoogteafstelling via schroef
- > materiaal: staal
- > oppervlak: verzinkt
- > afmetingen: max. kashoogte 2,5 m en max. corpusbreedte 600 mm (bij voldoende stabiele constructie)
- > montage: om op de corpus te schroeven, montage door opschuiven via hoekset

**Opmerking**

- > corpus door middel van vastzetbeslag tegen kantelen beveiligen
- > inbouwbreedte min. 135 mm

**Montage**



**Leveringsomvang**

- 1 bodemunit
- 1 hoekset om op ondergeleider te schuiven
- 1 bovengeleider met profielrail

inbouw lengte L mm	uittreklengte AL mm	art.nr.
425	425	421.49.911
485	485	421.49.912
585	585	421.49.915
750	750	421.49.919

Verpakking: 1 garnituur