

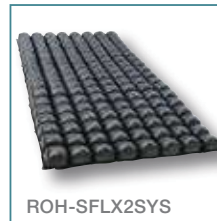
OPLEGMATRAS SYSTEMEN



ROHO® DRY FLOATATION® 4-sectie oplegmatrassysteem

B 86 cm
L sectie 49 cm
L matras 191 cm
H 8,5 cm

ROH-MATTSYSC



ROHO® SOFFLEX® 2 3-sectie oplegmatrassysteem

Narrow:

B 83 cm
L sectie 67,5 cm
L matras 200 cm
H 9 cm

Standard:

B 91,5 cm
L sectie 70 cm cm
L matras 207,5 cm
H 9 cm

ROH-SFLX2SYS



ROHO® PRODIGY® 3-sectie oplegmatrassysteem

B 92 cm
L sectie 69 cm
L matras 208 cm
H 8,5 cm

ROH-PRODIGYSYS



ROHO® O.R. PAD

3 sectie oplegmatras voor de operatietafel

ROH-ORPAD: 51 cm X 180,5 cm x 5,5 cm
ROH-OREND eindsectie: 51 cm x 46 cm x 5,5 cm
ROH-ORMDL middensectie: 51 cm x 89 cm x 5,5 cm

ROH-ORPAD

OVERTREKHOEZEN OPLEGMATRASSEN



ROHO® Reusable Mattress Overlay System Cover

voor DRY FLOATATION, SOFFLEX 2 en PRODIGY oplegmatrassysteem

Waterafstotend, brandvertragend, antibacterieel. Overtrekhoes met hoge zijrand, past over eigen matras plus ROHO matrassysteem - 100% PU gecoat polyester - Type douchemap

B 91,5 cm
L 203 cm

ROH-COV-MR



ROHO® Mattress Overlay Enclosure Cover 86 x 190,5

voor DRY FLOATATION oplegmatrassysteem

Waterafstotend, brandvertragend, antibacterieel. Volledig gesloten hoes, omsluit het oplegmatrassysteem volledig. Bovenzijde voor reiniging afritsbaar van onderzijde - 100% PU gecoat polyester - Top en bodem met ritssluiting verbonden

B 86 cm
L 190,5 cm

ROH-COV-MR2PCSTD-N



ROHO® Mattress Overlay Enclosure Cover 91,5 x 207,5

voor PRODIGY, SOFFLEX 2 oplegmatrassysteem

Waterafstotend, brandvertragend, antibacterieel. Volledig gesloten hoes, omsluit het oplegmatrassysteem volledig. Bovenzijde voor reiniging afritsbaar van onderzijde - 100% PU gecoat polyester - Top en bodem met ritssluiting verbonden

B 91,5 cm
L 207,5 cm

ROH-COV-MR2PCSTD-P



Voor alle hoezen geldt een beperkte garantie gedurende 6 maanden na aankoop.



Pressure Relief

ROHO® DRY FLOATATION® oplegmatrassysteem

Het DRY FLOATATION oplegmatrassysteem ondersteunt de preventie en genezing van decubituswonden tot en met categorie 4 defecten. Met enkele eenvoudige handelingen wordt de luchtdruk in iedere sectie van het systeem ingesteld op het lichaam van de gebruiker. De persoon 'drijft' in het oplegmatrassysteem en zakt daar diep in weg. Het matras vormt zich naar het lichaam en niet het lichaam naar het matras. Dit zorgt voor een groot contactoppervlak en lage gelijkmatige hydrostatische druk op huid en diepere weefsels. Dit - samen met de lage schuif- en wrijvingskrachten - zorgt voor een onbelemmerde werking van bloedvaten en lymfestelsel in en onder de huid.

De DRY FLOATATION luchtcellen zorgen voor een goede luchtcirculatie en koeling van het huidoppervlak. De temperatuur aan de huid blijft daardoor lager dan bij andere oplegmatrassystemen. Dit heeft een gunstige invloed op het comfort en de huidgezondheid.

Het DRY FLOATATION oplegmatrassysteem is niet afhankelijk van een elektrische luchtpomp en produceert daarom geen geluid, warmte of trillingen. Dit is prettig voor gebruiker en eventuele slaapkamergenoten maar ook praktisch bij verplaatsing of vervoer van de gebruiker. De modulaire matrassecties kunnen worden toegepast op een vlakke ondergrond of op een anatomisch gevormd oppervlak.

Het DRY FLOATATION oplegmatrassysteem is eenvoudig te reinigen en hergebruiken. Het systeem bestaat uit segmenten die met drukknoppen aan elkaar bevestigd worden. Vier segmenten vormen een standaard matrasmaat, te gebruiken in combinatie met één van de optionele hoezen. Het is ook mogelijk één of meerdere segmenten in een foammatras in te bouwen. Het systeem is tevens leverbaar in bariatrische maten (*speciale bestelling*). Informeer naar de mogelijkheden.



Mogelijke indicaties

- Voorgeschiedenis van huid- of weefselbeschadigingen door ischemie van de huid of vervorming van dieper gelegen weefsel (DTI), huid- en huidspiertransplantaties
- Actuele huid- of weefselbeschadigingen van elke wondcategorie
- Bovengemiddeld risico op huid- of weefselbeschadigingen of DTI (Braden)
- Behoeftte aan een individueel instelbaar matrassysteem
- Pijn bij liggen en slapen

Mogelijke contra-indicaties

- Lighouding om medische redenen niet mogelijk / wenselijk
- Neopreen-allergie (zeldzaam in tegenstelling tot latexallergie)
- Verkeerd gebruik: luchtvolume in matras niet afgestemd op de lichaamscontour van de gebruiker.

Specificaties

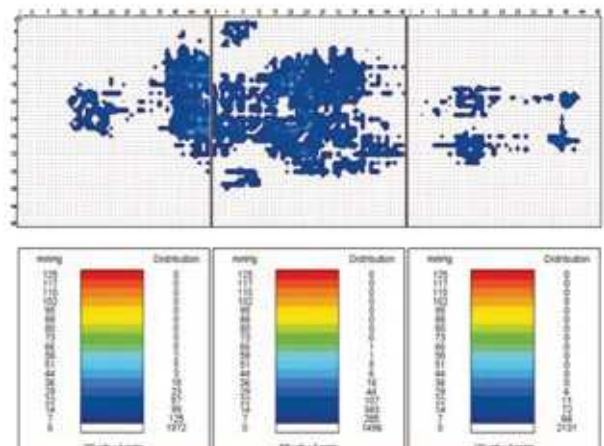
- Gewicht circa 3,6 kg per sectie / 14,6 kg per matras
- Materiaal matras brandvertragend neopreen
- Materiaal Reusable Mattress Overlay System Cover Polyester met PU-coating (douchekap type) (optie)
- Materiaal Mattress Overlay Enclosure Cover Polyester met PU-coating (volledig omsloten) (optie)
- Reiniging en onderhoud zie pagina 14
- Bijgeleverd hoos (optioneel), luchtpomp, reparatieset en Nederlandstalige handleiding

Afmetingen

- Totale hoogte circa 8,5 cm
- Effectieve DRY FLOATATION hoogte circa 7 cm (zie pagina 42)
- Breedte 86 cm
- Lengte 49 cm per sectie / 191 cm per matras (4 secties per matras)



Een drukmeting van een persoon op een DRY FLOATATION matrassysteem laat zien dat de drukken gelijkmatig verdeeld zijn en overall lager dan 50 mm HG (6,7 kPa)



ROHO® SOFFLEX® 2 oplegmatrassysteem

Het Roho Sofflex®2 oplegmatrassysteem is een individueel instelbaar, reactief luchtsysteem. Het AIR FLOATATION principe ondersteunt de preventie en genezing van decubituswonden tot en met categorie 3 defecten.

Dankzij het AIR FLOATATION principe “drijft” de persoon in het oplegmatrassysteem. Hierdoor wordt het contactoppervlak sterk vergroot en wordt de druk op de huid en de onderliggende structuren zeer sterk verdeeld en gereduceerd.

De individuele, maar toch onderling verbonden, luchtcellen verminderen ook de schuif- en wrijvingskrachten en zorgen voor een goede luchtcirculatie en koeling van het huidoppervlak. Het systeem is niet afhankelijk van een elektrische luchtpomp en produceert daarom geen geluid, warmte of trillingen.

Het ROHO Sofflex®2 oplegmatrassysteem is een eenvoudig te gebruiken oplegmatras en past op de meeste standaard bedden. Het systeem bestaat uit segmenten die met drukknoppen aan elkaar bevestigd worden. 3 segmenten vormen een standaard matrasmaat, te gebruiken in combinatie met één van de optionele hoezen.

Mogelijke indicaties

- Bovengemiddeld risico op huid-of weefselbeschadigingen (Braden)
- Actuele huid-of weefselbeschadigingen van elke wondcategorie
- Voorgeschiedenis van huid- of weefselbeschadiging door ischemie van de huid of dieper gelegen weefsel (DTI), huid- en huidspiertransplantaties
- Behoeft aan een individueel instelbaar matrassysteem
- Behoeft aan verhoogd comfort- of pijnmanagement

Mogelijke contra-indicaties

- Lighouding om medische redenen niet mogelijk / wenselijk
- Polyester / polyurethaan-allergie (zeldzaam in tegenstelling tot latexallergie)
- Verkeerd gebruik: luchtvolume in matras niet afgestemd op de lichaamscontour van de gebruiker of overschrijding van het maximaal gewicht van 150kg

Specificaties

- Gewicht circa 1 kg per sectie / 2,9 kg per matras
- Materiaal matrassysteem: brandvertragend polyurethaan
- Materiaal Reusable Mattress Overlay System Cover: polyester met PU-coating (optie)
- Materiaal Mattress Overlay Enclosure Cover: polyester met PU-coating (optie)
- Reiniging en onderhoud: zie pagina 14
- Bijgeleverd: hoes (optioneel), luchtpomp, reparatieset en Nederlandstalige handleiding

Afmetingen

- Totale hoogte circa 9 cm
- Effectieve AIR FLOATATION hoogte circa 7,5 cm (zie pagina 42).
- Breedte 83 cm of 91,5 cm
- Lengte 200 cm of 207,5 cm





Pressure Relief

ROHO® PRODIGY® oplegmatrassysteem

Gebruik van een PRODIGY oplegmatrassysteem past binnen een integrale aanpak voor pijnbestrijding, comfort en huidbescherming. De modulaire matrassecties kunnen worden toegepast op een vlakke ondergrond of op een anatomisch gevormd oppervlak. Door de drukverdelende AIR FLOATATION™ werking van het matras kan PRODIGY preventief ingezet worden bij laag of matig decubitusrisico en curatief bij wonden van categorie 1 of 2. Het matras is gemakkelijk te reinigen en ontsmetten en daardoor goed herinzetbaar. Het systeem is modulair toepasbaar in **3 segmenten**.

Het PRODIGY oplegmatrassysteem is niet afhankelijk van een elektrische luchtpomp en produceert daarom geen geluid, warmte of trillingen. Dit is ook praktisch bij verplaatsing of vervoer van de gebruiker.

Voor mensen die bedgebonden zijn spelen wisselhoudingen en transfers een belangrijke rol bij het voorkomen van decubitus. Het WendyLett-glijhulpsysteem kan daar bij helpen (zie pagina 38).

Mogelijke indicaties

- Bovengemiddeld risico op huid- of weefselbeschadigingen (Braden)
- Behoeftte aan een individueel instelbaar matrassysteem

Mogelijke contra-indicaties

- Lighouding om medische redenen niet mogelijk / wenselijk
- Polyester /polyurethaan-allergie (zeldzaam in tegenstelling tot latexallergie)
- Verkeerd gebruik: overschrijding maximaal gebruikersgewicht, luchtvolume in matras niet afgestemd op de lichaamscontour van de gebruiker.

Specificaties

- Gewicht circa 1,4 kg per sectie / 4,3 kg per matras
- Materiaal matras brandvertragend DEHP-vrij polyvinyl
- Materiaal hoes Polyester met PU-coating
- Reiniging en onderhoud zie pagina 14
- Bijgeleverd luchtpomp, reparatieset en Nederlandstalige handleiding

Afmetingen

- Totale hoogte circa 8,5 cm
- Effectieve AIR FLOATATION hoogte circa 7,5 cm (zie pagina 42).
- Breedte 91,5 cm
- Lengte 70 cm per sectie / 208 cm per matras (3 secties / matras)

