

Decubitus Zorgpakket

Preventie en behandeling van decubitus



Decubitus Zorgpakket

Preventie en behandeling van decubitus zijn een complex gebeuren en vereisen een geïntegreerde aanpak, waarbij de patiënt steeds centraal staat.

Een **holistische benadering** vraagt continue interactie tussen de verschillende actoren die de patiënt omringen. Het gaat om de personen die instaan voor de dagelijkse zorg, de beslisningnemers maar ook de producenten en leveranciers van de zorgmaterialen. Elke partij die deel uitmaakt van deze holistische "**Circle of care**" heeft verantwoordelijkheden naar de patiënt toe, naar elkaar, maar ook naar zichzelf. Hospidex streeft er steeds naar om totaaloplossingen aan te bieden met een zorgpakket van bewezen producten, conform de nationale en internationale richtlijnen ter preventie van decubitus. Producten bieden echter alleen maar **oplossingen** als ze met de nodige kennis van zaken en met een correcte visie op het decubitusprobleem van de patiënt worden ingezet. Als onderdeel van deze "Circle of care" wenst Hospidex integraal deel te nemen aan het overleg tussen de verschillende stakeholders en een actieve rol te spelen in het overdragen van zijn kennis en ervaring aan alle partijen, ten gunste van de patiënt.

Het Hospidex zorgpakket als onderdeel van de "Circle of care" een holistische aanpak van decubitus

Hospidex

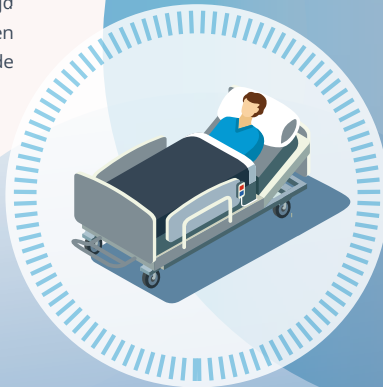
Hospidex biedt oplossingen en kennis aan ter preventie en behandeling van decubitus met bewezen producten en een toegewijd team van specialisten. We hebben meer dan 30 jaar ervaring in de preventie en behandeling van decubitus. We geven onze kennis door via opleidingen. We denken mee na, analyseren en bieden oplossingen voor problemen waar onze klanten dagelijks mee geconfronteerd worden.

Zorgverleners

De zorgverlener speelt een essentiële rol in de preventie en de behandeling van decubitus. Dagelijkse opvolging, evaluatie en bijsturing zijn van vitaal belang om elke patiënt een individuele zorg te bieden. Door het toepassen van de geldende richtlijnen ter preventie en behandeling van decubitus zijn zorgverleners de eersten die doorligwonden kunnen herkennen en erger voorkomen.

Decision Makers

Het management wil decubitus zoveel mogelijk vermijden en zoekt naar oplossingen om de kwaliteitszorg kostenefficiënt te maken. Via gerichte en juiste investeringen streven ze naar een optimaal rendement voor zowel patiënt als zorginstelling.



Enkele nieuwe inzichten in het ontstaan van decubitus

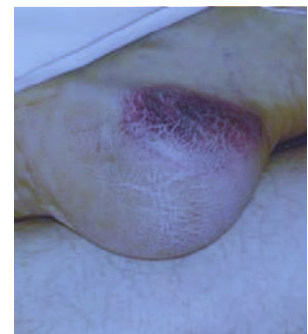
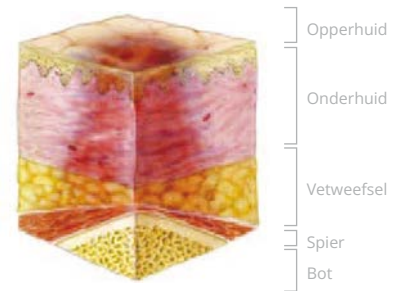
1. Naast druk- en schuifkrachten, ook kijken naar weefselvorming

Druk- en schuifkrachten blijven onmiskenbaar de belangrijkste oorzaken van decubitus. Deze krachten leiden tot weefselvorming, vooral op drukgevoelige plaatsen als het sacrum, de zitknobbels, de trochanters en de hielen. Door het collaberen van bloedvaten en het lymfesysteem wordt de aanvoer van zuurstofrijk bloed en de afvoer van afvalstoffen belemmerd.

Wetenschappelijk onderzoek heeft in het laatste decennium duidelijk aangetoond dat decubitus niet alleen een gevolg is van externe druk en schuifkrachten die van buiten naar binnen op de weefsels inwerken maar dat decubitus ook ontstaat door lokale irreversibele celbeschadiging dieper in de weefsels.

Deze letsels, de zogenaamde 'Deep Tissue Injuries'(DTI), ontstaan meestal op plaatsen waar het weefsel gecompriemd en vervormd wordt tussen het harde zit- of ligoppervlak en de benige uitsteeksels van het skelet.

DTI's worden vaak pas in een later stadium zichtbaar en kunnen leiden tot een full thickness afbraak van het weefsel, dus een categorie 4 decubitusletsel. Het risico op een DTI is moeilijk te bepalen en vraagt veel ervaring in het inschatten van de (veranderende) morfologie van de patiënt.

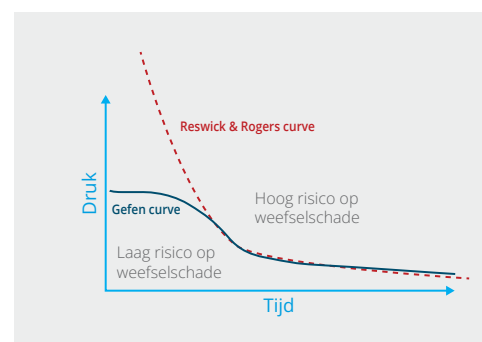


2. Druk in functie van tijd : streven naar een constant lage druk in combinatie met wisselligging

Tijd is een cruciale factor in het ontstaan van decubitus. Zowel een hoge druk gedurende korte tijd als een lage druk gedurende langere tijd kan aanleiding geven tot weefselbeschadiging. Nieuwe bevindingen hebben aangetoond dat zelfs lagere drukken gedurende een korte tijd aanleiding kunnen geven tot weefselschade.

De klassieke druk-tijd curve van Reswick en Rogers werd hierdoor in vraag gesteld en aangepast aan de nieuwe bevindingen m.b.t. diepe weefselbeschadiging^{1,2}.

Een constant zo laag mogelijke druk en het wisselen van de houding van de patiënt is van het grootste belang. Het bepalen van wisselhouding frequentie wordt individueel bepaald omdat de wefseltolerantie van elke patiënt verschillend kan zijn. Wisselhouding dient wel continu worden toegepast en intervallen patiënten kunnen beter niet langer dan 3 uur in een zelfde positie blijven liggen.



3. Zorgen voor een optimaal microklimaat

Het microklimaat speelt een belangrijke rol in het ontstaan van decubitus. De dampdoorlaatbaarheid van het gebruikte preventiemateriaal of de mogelijkheid tot opwarming van de huid worden vaak onderschat.

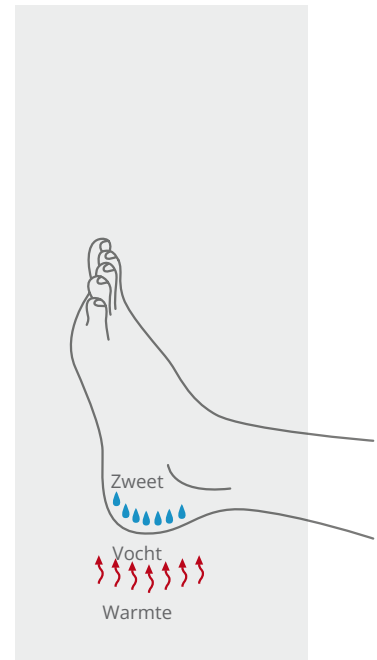
Recent onderzoek³ toont aan dat de metabolische behoefte 6% tot 13% stijgt wanneer de huidtemperatuur 1°C toeneemt. Het is redelijk om aan te nemen dat op deze manier de kans op een letsel stijgt, zeker wanneer door de belasting van het weefsel ook de aanvoer van voedingsstoffen en de afvoer van afbraakstoffen gecompromitteerd is.

Recent onderzoek van dr. A. Gefen⁴ toont aan dat de dampdoorlaatbaarheid van een zit- of ligoppervlak zelfs van groter belang is op de integriteit van de huid dan de huidtemperatuur.

4. Vrije radicalen oefenen een nefaste invloed uit op omliggende weefsels

Dat het ontstaan van decubitus ook beïnvloed kan worden door de wisselwerking tussen ischemie en reperfusie (I/R letsels) van weefsel is reeds herhaaldelijk aangetoond in wetenschappelijke studies. Door het plots herstellen van de bloeddorstrooming na een weefselbelasting kunnen vrije radicalen een negatieve invloed uit op de omliggende weefsels uitoefenen wat kan leiden tot decubitus.

Het ontstaansmechanisme van decubitus enerzijds en anderzijds de interactie tussen druk en schuifkrachten, de invloed van tijd op de belasting van weefsels, de invloed van vrije radicalen op cellulair niveau en de invloed van het microklimaat op de huid is zeker nog niet volledig onderzocht en begrepen. Verder onderzoek blijft nog steeds aangewezen om de ontstaansmechanismen van decubitus in kaart te brengen en de preventierichtlijnen verder op punt te stellen.



Vroegtijdige inschatting van de risico's en snelle gepaste preventieve maatregelen blijven van het grootste belang voor de patiënt en zijn zorggever.

1. Gefen A. Reswick and Rogers pressure-time curve for pressure ulcer risk. Part 1; Nurs Stand, 2009 Jul 15-21; 23(45): 64, 66, 68

2. Gefen A. Reswick and Rogers pressure-time curve for pressure ulcer risk. Part 2; Nurs Stand, 2009 Jul 22-28; 23(46):40-4

3. Lachenbruch C. Skin cooling surfaces: estimating the importance of limiting skin temperature. Ostomy Wound Manage. 2005 Feb;(2):70-9

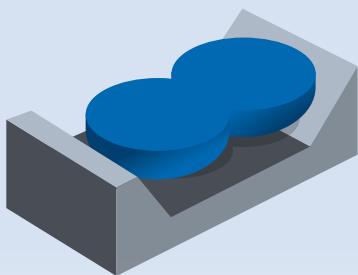
4. Gefen, A. How do microclimate factors affect the risk for superficial pressure ulcers: A mathematical modeling study. Journal of Tissue Viability 2011; 20: 81-88

5. D. Beeckman et al., Een nationale richtlijn voor decubituspreventie, KCE report 193A, 2012; id., Een nationale richtlijn voor de behandeling van decubitus, KCE report 203As, 2013 (beschikbaar via www.kce.fgov.be).

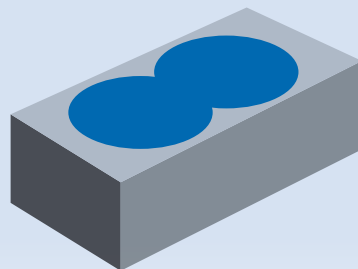
Lucht + 6 x rekbare PU-film
= voorkomen van decubitus



Repose, optimale preventie en behandeling van decubitus



+



Inbedding

(Immersion) verwijst naar de diepte van de penetratie van een deel van het lichaam in het druk herverdelend materiaal.

Omvatting

(Envelopment) verwijst naar het vermogen van het druk herverdelend materiaal om een deel van het lichaam te omsluiten.

Eenvoud

Repose is eenvoudig en duurzaam

Repose bestaat uit met lucht gevulde en onderling verbonden membranen uit polyurethaanfilm. Het 50 µm dunne polyurethaan is uiterst elastisch: het kan tot **zes maal worden uitgerokken** zonder te scheuren of zijn elasticiteit te verliezen. De combinatie van lucht en polyurethaanfilm garandeert de best mogelijke drukherverdeling door **inbedding** en **omvatting**.

Repose is het perfecte product om het contactoppervlak tussen het lichaam en de onderlaag zo veel mogelijk te vergroten. Het materiaal is **ademend**, en **temperatuurneutraal**. Dit creëert een optimaal microklimaat.

De unieke Repose pomp zorgt ervoor dat elk hulpmiddel met de juiste druk wordt opgeblazen. De gepatenteerde 'Smart Valve' technologie garandeert een interne druk van 12 mmHg in de Repose. Dit is de optimale waarde voor drukherverdeling en klinische doeltreffendheid door inzinking en omvatting. De pomp dient bovendien als verpakking voor Repose.

Repose kan zeer snel worden ingezet wanneer een patiënt het risico loopt decubitus te ontwikkelen of wanneer de toestand van de patiënt het vereist.

Lucht in combinatie met een zeer elastische PU-film staat garant voor een maximale herverdeling van de druk over een maximaal oppervlak en minimaliseert de schuifkrachten.

Lucht heeft geen vormgeheugen en oefent geen reactiekrachten uit op het lichaam wanneer deze wordt samen gedrukt of wanneer de patiënt beweegt.

Lucht in de communicerende cellen van de Repose reageert onmiddellijk op veranderingen in de zit- of lighouding en past zich onmiddellijk aan aan de nieuwe houding.

Lucht in combinatie met de Repose PU-film staat garant voor een hoge dampdoorlaatbaarheid zonder de temperatuur van de huid te verhogen.

Lucht remt de spontane beweging van de patiënt niet.



Repose pomp.
Smart Valve technologie

Het Repose gamma biedt een unieke en eenvoudige oplossing om druk efficiënt te herverdelen of op te heffen (zwevende hielen) en bij te dragen in de preventie en behandeling van decubitus.

Repose hielprotector



Repose Flex



Zwevende hielen

In de strijd tegen decubitusletsels is een adequate preventie onontbeerlijk.

Het optimaliseren van preventieve maatregelen zorgt voor een forse daling van de decubitusincidentie en –prevalentie en is bovendien goedkoper dan de behandeling van decubitus. Decubitus wordt gezien als een belangrijke indicator voor de kwaliteit van de zorg. Zeer zeker ook hieldecubitus, daar in de meeste gevallen hieldecubitus kan worden voorkomen door de hielen te laten zweven.

De preventie van decubitus berust hoofdzakelijk op twee principes. Het **eerste uitgangspunt** bestaat erin om de grootte van de druk en de schuifkracht te minimaliseren. Hierbij wordt gestreefd naar het creëren van een zo groot mogelijk contactoppervlak waardoor de druk gespreid en herverdeeld wordt. Een **tweede uitgangspunt** is het verminderen van de duur van de belasting. Voor de preventie van hieldecubitus worden deze principes het best verwezenlijkt door de techniek van de zwevende hielen, net omdat hielen zo gemakkelijk zwevend te leggen zijn. Druk- en schuifkrachten worden volledig opgeheven en de duur van de belasting speelt ook geen rol meer. Onderzoek toont aan dat de techniek van zwevende hielen bij risicopatiënten een effectieve methode is om hieldecubitus te voorkomen en te genezen¹.

De prevalentiecijfers voor hieldecubitus in België zijn nochtans indrukwekkend: één decubitusletsel op drie verschijnt aan de hiel! Daarom zijn de huidige decubitus richtlijnen ook zo duidelijk. Zowel in de richtlijn voor preventie als in de richtlijn voor behandeling wordt er een aparte aanbeveling geformuleerd voor de hielen:

“Het gebruik van hulpmiddelen die de hielen volledig laten zweven, in combinatie met een onderlaag met druk ontlastende eigenschap, wordt aangeraden voor individuen met risico op het ontwikkelen van decubitus.”

“Voor de bedlegerige patiënten of voor patiënten die in een zetel zitten met de voeten omhoog moet er gekozen worden voor hulpmiddelen die de hielen volledig vrij leggen. Dit door het gewicht van het been te verdelen over de kuit, zonder extra druk te veroorzaken op de achillespees. De knie moet ondersteund zijn en een lichte buiging van 5 tot 10° hebben.”

Ervaring en goede praktijk zijn unaniem: **hielen moeten zweven**. Dit is steeds de beste preventie en behandeling van hieldecubitus!

Repose biedt drie hulpmiddelen, ontworpen om druk-ontlasting specifiek ter hoogte van de hielen te bevorderen: de Repose Wedge, Flex en de hielprotectoren.

1. Recognizing the feet as being at risk from pressure damage. Bale S et al. British Journal of Nursing, 2001, Vol 10, N° 20

De internationale EPUAP richtlijnen voor preventie en behandeling van decubitus

In 2025 zijn de nieuwe internationale richtlijnen decubitus uitgebracht door de European Pressure Ulcer Advisory Panel (EPUAP), de Nationale Pressure Ulcer Advisory Panel (NPUAP) en de Pan Pacific Pressure Injury Alliance (PPPIA). Deze internationale samenwerking heeft tot doel om wereldwijd tot evidence-based aanbevelingen te komen voor de preventie en behandeling van decubitus¹.

Op basis van de kwaliteit van de studies, het "level of evidence" wordt de sterkte van de bewijskracht bepaald, waarbij een RCT studie (Randomized Clinical Trial) beschouwd wordt als een van de meest betrouwbare bronnen van bewijs in de evidence-based geneeskunde.

De lijst van richtlijnen is zeer ruim en bevat aanbevelingen over meerdere thema's met betrekking tot de preventie en behandeling van decubitus. Het is aan de gebruiker zelf om te bepalen welke aanbevelingen voor hem of zijn zorgsituatie van toepassing zijn en deze in de praktijk toe te passen.

Hieronder enkele belangrijke aanbevelingen die rechtstreeks van toepassing zijn op de producten in deze brochure:

- Elke patiënt verdient een holistische benadering en een geïndividualiseerde aanpak.
- Om het risico op decubitus in te schatten staan de klinische observatie van de patiënt en van zijn huid, alsook een gestructureerde risico-inschatting centraal.
 - *Bij nieuwe opnames van patiënten met risico op decubitus dient de risico-inschatting binnen de 8 uur na opname te gebeuren.*
- Elke patiënt met risico op decubitus of bestaande decubitus moet indien mogelijk wisselhouding krijgen.
 - *Bij zijligging, in een hoek van 30°.*
 - *De frequentie wordt individueel bepaald op basis van de gebruikte matras en de toestand van de patiënt, waarbij wordt afgeraden om systematisch de tijdsduur te brengen op 4 uur of langer.*
 - *Instabiele patiënten moeten stapsgewijs of traag worden gedraaid om voldoende tijd te geven voor stabilisatie van de vitale functies.*
 - *Bij buikligging dienen de drukpunten op het lichaam te worden ontlast met druk herverdelende materialen.*
- Bij elke patiënt met risico op decubitus of bestaande decubitus moeten indien mogelijk de hielen "zwevend" gelegd worden.
 - *Het gewicht van het been moet gespreid worden over de kuit zonder druk op de achillespees te leggen.*
 - *De knie moet een lichte flexie van 5° tot 10° hebben.*
 - *Ook peroperatief moeten de hielen "zwevend" worden gelegd.*
- Elke patiënt met risico op decubitus of met bestaande decubitus moet een op druk herverdelende matras worden gelegd.
 - *Dit geldt ook voor patiënten in de pre- en postoperatieve periodes.*
 - *Bij pediatrische, neonatale en premature patiënten dient de druk herverdelende matras afgestemd te zijn op het gewicht van de patiënt.*
 - *Bij palliatieve patiënten is comfort van het hoogste belang.*
- Bij het opzitten moet er een druk herverdelend zitkussen worden gebruikt.
- Inspecteer minstens 2 x per dag de huid op plaatsen waar patiënten in contact komen met medische hulpmiddelen (vb. de oren bij een O2-bril, de mondhoek bij een endotracheale tube...) en overweeg het gebruik een profylactisch beschermverband.
- Overweeg het gebruik van een profylactisch verband op benige uitsteeksels op het lichaam.

¹ Prevention and Treatment of Pressure Ulcers/Injuries: Clinical Practice Guideline Prevention Chapters.(2025) <https://internationalguideline.com/>

Repose oplegmatras



Repose dubbel zo efficiënt als wisseldrukmatrassen

Repose is bewezen klinisch doeltreffend en kosteneffectief

Repose wordt al meer dan 25 jaar ingezet als systeem om doorligwonden te voorkomen en meer dan 3 miljoen patiënten werden reeds succesvol geholpen. De laatste jaren zijn er in meerdere landen binnen Europa heel wat wetenschappelijke studies gedaan die de efficiëntie van Repose in de preventie van decubitus alleen maar bevestigd hebben.

- In 2013 publiceert het wetenschappelijk tijdschrift WOUNDS¹ de studie van Van Leen et al. waarin in een Nederlands woon-zorgcentrum de Repose als oplegmatras op een visco-elastische schuimmatras wordt vergeleken met dezelfde matras zonder Repose. Deze RCT studie met cross-over toonde een incidentie van 22,2% op de visco-elastische schuimmatras en slechts **5,2%** op de Repose oplegmatras aan.
- In 2016 publiceert het Journal of Wound², Ostomy and Continence Nursing een multicenter cohortstudie van Serraes en Beeckman in 6 Belgische rusthuizen. In deze studie werd de decubitusincidentie (cat II-IV) op Repose vastgesteld bij een grote groep van 176 residenten over een periode van 30 dagen. De incidentie was opmerkelijk laag, gezien het hoge risicoprofiel van de patiënten en lag op **5,1%**.

Een overzicht van de belangrijkste studies die de klinische efficiëntie van Repose, Toto Cradle en DermisPlus aantonen zijn gebundled in ons allesomvattend document: "Supporting evidence-based practice and improving patient outcomes". **Download het document op <https://hospidex.eu/merken/repose>**

Opmerkelijk is dus dat in meerdere studies een incidentiecijfer rond 5% gevonden werd bij hoog-risicopatiënten in een woon-zorgomgeving. In de wetenschappelijke literatuur is er weinig evidentie terug te vinden over de vergelijking tussen reactieve luchtsystemen, zoals Repose, en de high-tech systemen met motor zoals de wisseldrukmatrassen. Het ontbreken van een vergelijkende studie en de overtuiging dat Repose in de preventie van decubitus minstens de gelijke is van wisseldruksystemen heeft ons aangezet om in samenwerking met de producent Frontier Medical Group en het researchteam van Skin Integrity Research Group van de Universiteit Gent, o.l.v. prof D. Beeckman een studie te laten uitvoeren die in 2019 gepubliceerd wordt in het gerenommeerde International Journal of Nursing Studies.

Een prospectieve, gerandomiseerde, gecontroleerde multi-center klinische studie om de effectiviteit en de kostprijs te vergelijken tussen statische lucht matrassen en wisseldrukmatrassen, ter preventie van doorligwonden bij hoog-risicopatiënten in verzorgingsinstellingen.

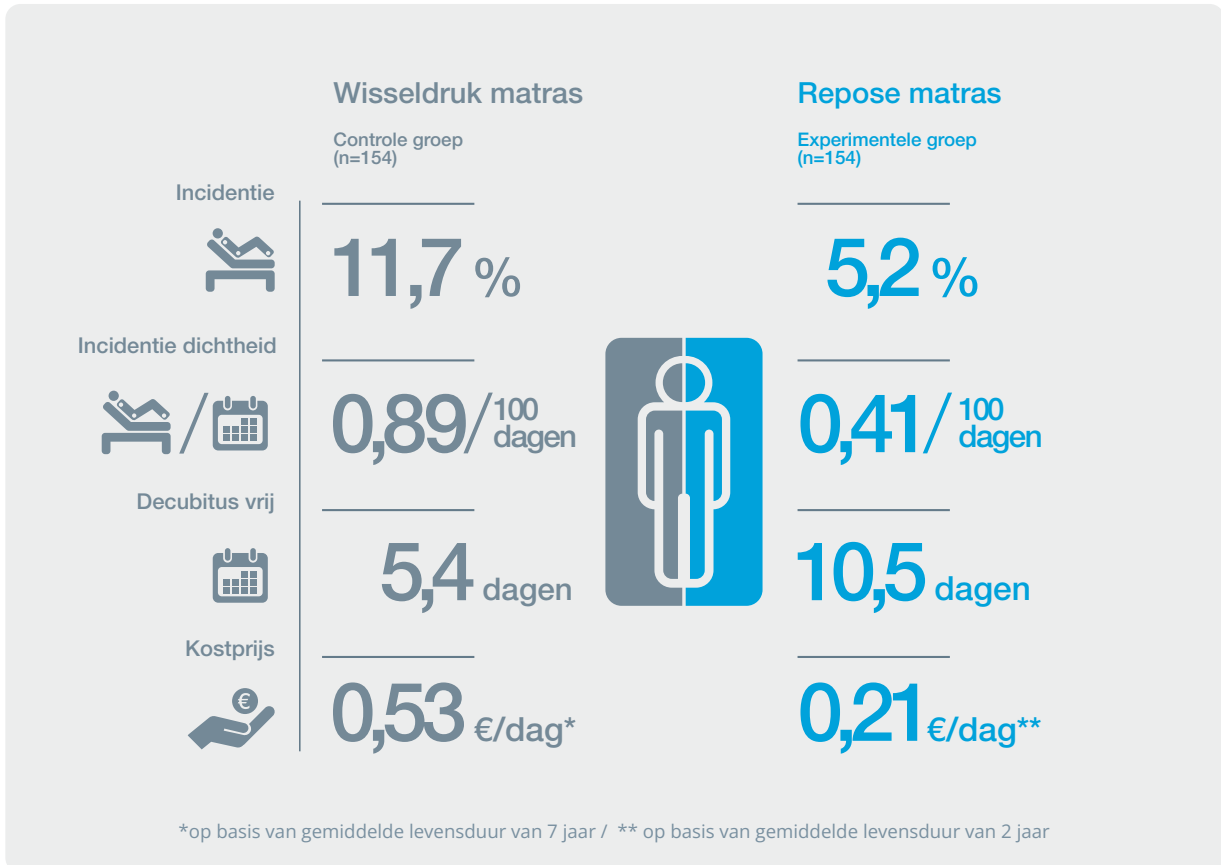
Brecht Serraes MSc, RN
Sofie Verhaeghe PhD, MSc, RN
Charlotte Anrys MSc, RN
Hanne Van Tiggelen MSc, RN
Ann Van Hecke PhD, MSc, RN
Dimitri Beeckman PhD, MSc, RN

1. Martin van Leen et al. Pressure Relief with Visco-Elastic Foam or With Combined Static Air Overlay? A Prospective, Crossover Randomized Clinical Trial in a Dutch Nursing Home, Wounds 2013
2. Serraes B, Beeckman D. (2016). Static Air Support Surfaces to Prevent Pressure Ulcers: a Multicenter Cohort Study in Belgian Nursing Homes. Journal of Wound, Ostomy and Continence Nursing.



Methode

- 308 patiënten in 26 Belgische RVT's
- Hoog-risico voor ontwikkeling decubitus (Braden ≤ 12 en/of Braden subcategorie mobiliteit ≤2)
- 65+ jaar
- Bed en stoel gebonden



Half zoveel incidentie

De incidentiecijfers van de Repose groep zijn half zo hoog als die van de controle groep en bewijzen de kwaliteiten van de drukherverdelende Repose matrassen om decubitus te voorkomen. De 5,2% incidentie is bovendien een bevestiging van resultaten die in vroegere RCT studies^{1,2,3} werden aangetoond.

Dubbel zo lang decubitus vrij

De patiënten op een Repose matras blijven dubbel zo lang decubitus vrij als op een wisseldrukmatras. Het principe van constant lage druk door drukherverdeling is een betere manier om decubitus te voorkomen dan cyclische drukopheffing.

Aan de helft van de kost

Het gebruik van Repose matrassen kan aan minder dan de helft van de prijs en is financieel interessant voor elke zorginstelling. Het creëert financiële ruimte om een brede decubitus preventie op te zetten.

Repose Oplegmatras

Bewezen efficiëntie voor een brede inzet in preventie en behandeling van decubitus

De Repose **oplegmatras** bestaat uit 16 met elkaar verbonden luchtkamers. Dit reactief hulpmiddel biedt een optimale drukherverdeling aan elke risicopatiënt. De ervaring leert ons dat patiënten ook zeer comfortabel op Repose liggen. Zeker bij zeer lichte en pijngevoelige patiënten...

De **2-persoons** Repose **oplegmatras** biedt de gelegenheid om beide partners samen 1 grote Repose matras te laten gebruiken, aangepast aan een 2-persoonsbed. Het uitzonderlijk hoog comfort biedt ook aan de partner een zeer goede nachtrust terwijl de druk herverdelende eigenschappen bewaard blijven voor de patiënt die het nodig heeft.

De Repose **oplegmatras voor radiologie** is door haar geringe breedte zeer geschikt voor radiologie-, operatie- of andere behandelafels. Dankzij de radiolucente eigenschappen van het polyurethaan kan de patiënt op de matras blijven liggen bij medische beeldvorming. De geringe breedte maken deze matras ook zeer geschikt voor het vervoer van patiënten op een brancard.



Afmetingen (l x b x h):

190 x 77 x 5 cm - 1 persoon

178 x 135 x 5 cm - 2 personen

178 x 55 x 5 cm - radiologie

Belastbaar tot 139 kg of 222 kg*

*op een High Specification foam



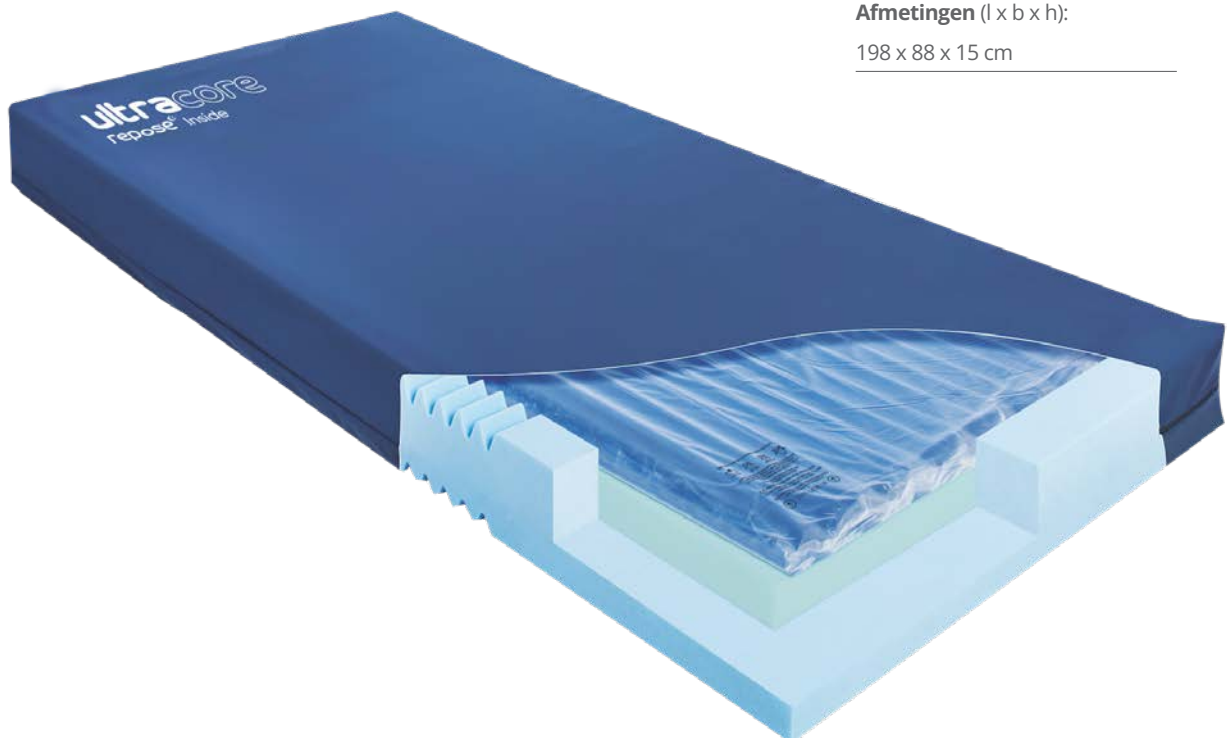
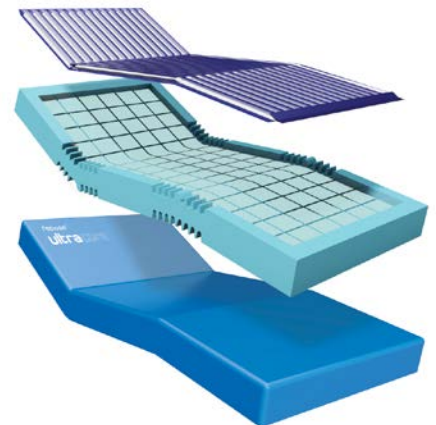
Optie: PU- beschermhoes voor Repose Oplegmatras

Repose Ultracore

De 2 in 1 hybride matras voor langere opnameduur

De Repose **Ultracore matras** combineert het beste van 2 werelden en biedt een gepast antwoord op zorgsituaties die een geïntegreerde oplossing vragen. De combinatie van een schuimmatras en een geïntegreerde Repose oplegmatras, verrat in een rekbaar hoes verzekert een uiterst goede drukverdeling en een maximaal comfort. **De geïntegreerde Repose matras zorgt voor een zeer hoog comfortniveau terwijl de patiënt geniet van een ideale drukherverdeling.** De waterdichte maar dampdoorlaatbare rekbaar Xtreme hoes is voorzien van een ritssluiting over 3 zijden, afgedekt met een afdekflap

De Repose Ultracore is de ideale hybride matras voor elke situatie waar preventie of behandeling van decubitus aan de orde is. Ultracore is uitermate geschikt op de low , medium- of highcare afdelingen maar blijft omwille van zijn veelzijdigheid een vaste waarde in heel wat zorgsituaties **en in het bijzonder ook op palliatieve afdelingen.**



Afmetingen (l x b x h):

198 x 88 x 15 cm

Repose Kussen

De beste druk herverdeling en neutralisatie van schuifkrachten tijdens het zitten



Omdat decubituspreventie nooit mag onderbroken worden, is het Repose **kussen** bij het opzitten onmisbaar voor elke risicopatiënt die reeds op drukspreidend materiaal ligt in bed. De twee buitenste luchtcellen zijn breder en beschermen de trochanters. Ze dragen ook bij tot de stabiliteit en het zitcomfort. De rekbare en huidvriendelijke PU-film van de hoes neutraliseert zeer sterk de horizontale schuifkrachten die kunnen ontstaan op de huid en het onderliggend weefsel, bij het onderuitglijden van de patiënt in zithouding. De combinatie van een 6X rekbare PU-film met lucht geven een ideale drukherverdeling door het laten inzinken en omvatten van het ganse zitvlak. Dit geeft de laagst mogelijke druk en een maximaal comfort tijdens het zitten. Optioneel kan de rekbare Inside hoes uit ademend polyester gecoat polyurethaan, met ritssluiting, worden gebruikt als extra bescherming van het Repose zitkussen. Deze geeft een bijkomende zekerheid bij incontinentie of bij verwarde patiënten.

Afmetingen (l x b x h):

45 x 45 x 7 cm

40 x 40 x 7 cm



Optie: PU- beschermhoes
voor Repose Zitkussen

Repose Care-Sit

Veilig en comfortabel zitten in de rolstoel of zetel

Repose **Care-Sit** is specifiek bedoeld als zitsysteem voor zetels en rolstoelen. De combinatie van een drukherverdelend zit- en ruggedeelte beschermt bij risicopatiënten niet alleen het zitvlak maar ook de rug tegen decubitus en biedt ook een verhoogd comfort wanneer patiënten gedurende langere tijd in de zetel of rolstoel zitten.

De 2 dikkere buitenste luchtcellen van het zitgedeelte beschermen ook de trochanters en geven extra stabiliteit. Het ruggedeelte is vlak en zeer comfortabel. Repose Care-Sit bestaat uit 2 aparte secties, elk uitgerust met een eigen ventiel.

De blauwe multistretch Inside CS hoes in ademend PU is waterdicht en kan met een aantal aanpasbare bevestigingslinten makkelijk worden bevestigd aan de zetel of rolstoel. Repose Care-Sit is beschikbaar met of zonder hoes in 2 breedtes, 40 cm en 45 cm en past hierdoor in de meeste zetels en rolstoelen.



Afmetingen (l x b x h):

95 x 45 x 7 cm

95 x 40 x 7 cm



Repose Contur

Veilig en comfortabel zitten in de relax zetel

Bij risicopatiënten die langdurig in een zetel zitten, zijn niet steeds alle kwetsbare lichaamsdelen even goed beschermd tegen decubitus. Niet alleen het zitvlak, maar ook het achterhoofd, schouders, rug en kuiten verdienen doeltreffende drukherverdeling. Deze vaststelling heeft geleid tot de ontwikkeling van de Repose **Contur**. Deze 3-delige Repose matras in een ademende waterdichte PU hoes volgt de contouren van de relaxzetel in gelijk welke stand. De Repose Contur verenigt alle unieke kenmerken van Repose: lucht, verpakt in een rekbare PU film, met een optimale druk dankzij de 'Smart Valve' technologie van de Repose pomp. De Repose Contur vermindert de druk ter hoogte van het rugvlak, het zitvlak en het beenvlak van een relaxzetel met meer dan een derde. Gebruikers appreciëren ook het comfort van de Repose Contur. Het systeem wordt met linten vastgemaakt aan de zetel.



Afmetingen (l x b x h):

171,5 x 49 x 5 cm

Repose Companion

Drukverdeling en transfers in de ziekenwagen, op de spoedafdeling en overal in het ziekenhuis

De Repose **Companion** is een transfersysteem waarin een Repose oplegmatras wordt geschoven. Het geheel garandeert een hoge bescherming tegen decubitus, verhoogt het comfort en laat toe de patiënt op een ergonomische en veilige manier zijdelings te verplaatsen. Het ingewerkte glijzeil aan de onderzijde van de Repose Companion beschermt de patiënt tegen de schuif- en frictiekrachten die ontstaan bij een laterale verplaatsing.

De Repose Companion wordt meestal gebruikt op een brancard en bestaat in 2 breedtes, afhankelijk van het soort brancard. Hij vergezelt de patiënt tijdens al zijn verplaatsingen: op weg naar het ziekenhuis, de verplaatsing tussen twee onderzoeken, de transfer van een brancard naar een onderzoekstafel... Een videodemonstratie van de Repose Companion is te bezichtigen op www.hospidex.eu

Afmetingen (l x b x h):

192 x 56 x 5 cm

197 x 88 x 5 cm



Repose Wedge

Een multifunctioneel wigkussen voor zwevende hielen, preventie van achterhoofd decubitus en installatie in buikligging



Afmetingen (l x b x h):

69 x 45 x 10 cm

72 x 69 x 10 cm

Een Repose **wedge** wordt aan het voeteinde van een statische, reactieve of dynamische matras gelegd, liefst onder het onderlaken. De kuiten en de achillespezen van beide benen worden zachtjes ondersteund, terwijl beide hielen volledig vrij hangen, over de hielwig. De druk op beide hielen wordt in dit geval volledig opgeheven.

De hielwig biedt ook de meer actieve patiënt de nodige vrijheid om regelmatig de positie van de voeten te veranderen. Een Repose hielwig kan ook worden gebruikt als hoofdkussen bij gesedeerde patiënten om occipitaal of ter hoogte van de oren de nodige bescherming te geven. **De brede en langere uitvoering van de Repose Wedge Large maakt deel uit van de Repose Prone kit verderop maar kan ook als solitair product worden gebruikt in rugligging of om de patiënt in buikligging te behandelen.**

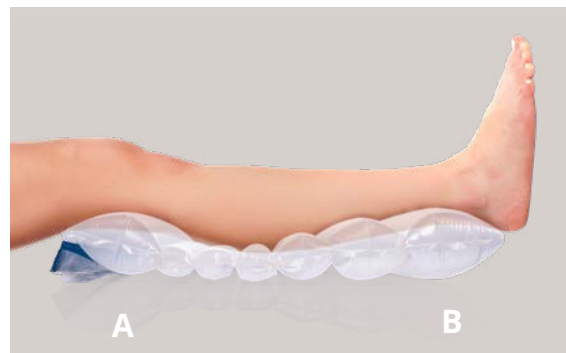


Repose Flex

Zwevende hielen met ondersteuning van de knie in 5°-10° flexie

De Repose **Flex** is ontworpen om de hielen te laten zweven maar biedt ook een ondersteuning van de knie in een lichte flexie van 5°-10°. Het kussen is hiermee conform de richtlijnen van de EPUAP/NPUAP/PPPIA. Door de knie lichtjes te buigen neemt het risico op compressie van de vena poplitea in de knieholte af en wordt de terugvloeï van bloed uit het onderbeen niet belemmerd. De verschillende cel hoogtes van de Repose Flex volgen de anatomische vorm van de kuit. Hierdoor wordt de druk op de kuitspier en de bloedvaten beter verdeeld en verkleint men het gevaar op het ontstaan van een diepe veneuse trombose. (DVT)

De Repose Flex kan worden gebruikt ter preventie en bij reeds bestaande hieldecubitus. Het volledig vrij leggen van de hielen neemt alle druk van de hielen weg en garandeert een optimale bloedstroom in de wonde voor een snellere heling. De Repose Flex wordt aan het voeteinde van het bed gepositioneerd en kan worden bevestigd aan de matras met het bevestigingslint in polyurethaan. De 3 lengtematen bieden de zorggever de mogelijkheid om voor elke patiënt het geschikte product te kiezen.



Bepaal de juiste maat:

Beenlengte

knie (A) - hiel (B)	Maten	Afmetingen Flex (l x b x h)
41 - 46 cm	Extra small	42 x 70 x 9 cm
45 - 50 cm	Small	46 x 70 x 9 cm
49 - 55 cm	Standaard	50 x 70 x 9 cm



Repose Hielprotector

De all-round oplossing voor zwevende hielen



De Repose **hielprotector** omvat de voet en de kuit van de patiënt maar is niet volledig circulair gesloten zodat een goede ventilatie en inspectie van de huid en de bloeddorstrooming mogelijk blijft. De uitsparing onder de hiel garandeert een zwevende hiel, terwijl de kuit zachtjes ondersteund wordt door 2 dikke luchtcellen. Hierdoor wordt ook de druk op de achillespees geminimaliseerd. Deze hielprotectoren zijn een ideaal hulpmiddel voor de immobiele, gesedeerde of comateuze patiënt of bij gebrek aan ruimte aan het voeteinde van het bed.

De Repose hielprotector kan indien nodig met een licht netverband of met de Magnaffix magneetsluiting aan het been worden bevestigd, al naargelang de uitvoering. De Repose hielprotector kan ook geleverd worden met of zonder een opening onder de hiel voor visuele inspectie en extra ventilatie van de voet.

Bepaal de juiste maat:

Beenlengte knie (A) - hiel (B)	Maten	Afmetingen (l x b x h)
41 - 46 cm	Extra small	29 x 20 x 18 cm
45 - 50 cm	Small	33 x 20 x 20,5 cm
49 - 55 cm	Standaard	38 x 20 x 23 cm
55 - 69 cm	Large	51 x 20 x 28 cm



Repose Sole Protector

De juiste bescherming ter hoogte van het voeteinde van het bed

De Repose **Sole Protector** biedt ook aan zeer grote patiënten een bescherming in bed wanneer de voeten de plank aan het voeteinde van het bed dreigen te raken. Dit is vooral het geval wanneer patiënten recht gezet worden in bed voor een maaltijd of tijdens het bezoek. Bij gebruik van een Flex om de hielen te laten zweven, kan de Sole Protector ook de voeten steunen ter preventie van dropvoeten. De Sole Protector kan aan de meeste voetenplanken worden bevestigd met de bevestigingslinten in polyurethaan.

Afmetingen (l x b x h):

90 x 40,5 x 5 cm



Repose Pediatriesch gamma

Drukherverdeling en comfort voor de allerkleinsten



Volgens de EPUAP richtlijnen dienen drukherverdelende hulpmiddelen te worden ingezet in de preventie en behandeling van decubitus, zowel bij volwassenen als bij kinderen. De Repose Babynest is ontworpen voor de couveuse. Het meet 58 op 33 cm. De opstaande rand aan het voeteinde zorgt voor een veilig en geborgen gevoel bij de premature baby.

De Repose Babytherm is een kleine oplegmatras. Het meet 76 op 53 cm en past in de meeste couveuses en babybedjes. Repose Babynest en Babytherm bieden een luchthoogte van 5 cm en worden gebruikt bij baby's van minder dan 3 kg. De Repose pediatrische oplegmatras voor pediatrie is groter en bestaat in 3 maten.

Afmetingen (l x b x h):

Babynest 58 x 33 x 10 cm

Babytherm 76 x 53 x 5 cm

Oplegmatras 120 x 60 x 5 cm
150 x 60 x 5 cm
127 x 67 x 5 cm

Oplegmatras verwarmingstafel 75 x 43 x 5 cm



Repose Prone Kit

De juiste bescherming in buikligging

De buikligging (prone positie) wordt vooral toegepast bij ernstig zieke patiënten, met name op de intensieve zorgafdelingen. De voornaamste redenen zijn het verbeteren van de zuurstofopname, vooral bij ARDS (Acute Respiratory Distress Syndrome), het verminderen van longschade en het draineren van secreties. Maar ondanks de optimalisatie van de respiratoire parameters, houdt deze positie ook risico's in op het ontstaan van drukletsels...De drukpunten in buikligging zijn namelijk helemaal anders dan wanneer de patient op de rug verzorgd wordt. Zo zijn o.a. het gezicht (wangen, kin, voorhoofd), de borst en schouders, alsook het bekken, de knieën en de tenen risicozones waar decubitus kan ontstaan.

De Repose Prone kit bestaat uit een groot hielwigkussen in combinatie met een kleine Prone matras die het hoofd en de thorax beschermt tegen te hoge drukken.

De grote hielwig zorgt er vooral voor dat de druk op de knieën en de scheenbenen herverdeeld wordt, terwijl de voeten kunnen vrij hangen omdat de wreeven van de voeten ondersteund worden door de hoogste luchtcel van het wigvormige kussen.



Afmetingen (l x b x h):

Wedge Large: 72 x 69 x 10 cm

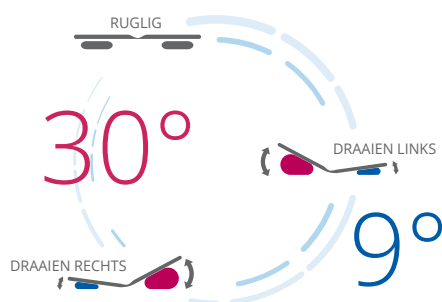
Prone matras: 82 x 77 x 50 cm



Toto Cradle

Lateraal draaisysteem

Automatische wisselgigging in een handomdraai



Het toepassen van wisselhouding ter preventie van decubitus is een aanbeveling van de European Pressure Ulcer Advisory Panel (EPUAP) en is stilaan standaard in de meeste zorgsituaties.

Van alle risicofactoren op decubitus is verminderde mobiliteit of de afwezigheid ervan de meest cruciale! Op regelmatige tijdstippen van houding veranderen in lig-en zithouding is dus van het grootste belang.

Het manueel draaien van patiënten in bed is echter een tijdrovende bezigheid en vraagt de nodige fysieke inspanningen van de zorggevers en van de patiënt. Dag en nacht, want het geven van wisselhouding is een zorg die best niet onderbroken wordt. Het kan echter 's nachts erg vervelend zijn voor de patiënt om telkens te worden wakker gemaakt bij het manueel draaien.

Toto Cradle is een geautomatiseerd wisselhoudingsysteem dat beantwoordt aan de Europese richtlijnen doordat het de patiënt automatisch draait op de linker- of rechterzijde in 30° zijligging of op de rug. Het automatisch inclineren van de overzijde naar 9° geeft een geborgen gevoel aan de patiënt en voorkomt ook afschuiven.

Toto Cradle biedt de mogelijkheid om de duur van de linker en rechter zijlig- en de rugligpositie te kiezen maar kan ook een ligpositie uitschakelen. Bij een decubituswonde op één van beide trochanters kan bijvoorbeeld de linker- of rechter zijligpositie worden uitgeschakeld.

Toto Cradle bestaat uit een draaiplatform met een intuïtieve en gemakkelijk te bedienen pompunit en past op elk ziekenhuisbed. Het systeem kan in combinatie met schuimmatrassen of wisseldrukmatrassen worden gebruikt. Het platform is oprolbaar en makkelijk te vervoeren, waardoor het zeer eenvoudig en snel inzetbaar is in instellingen en in de thuiszorg.

Toto Cradle, uw betrouwbare partner in veeleisende zorgsituaties:

- Hogere efficiëntie en tijdbesparing tov manuele wisselhouding
- Extra comfort voor de patiënt en de zorggever
- Garantie op het correct en tijdig uitvoeren van de draaimomenten
- Minder fysieke belasting voor de zorggever
- De patiënt slaapt 's nachts beter door
- Gemakkelijk en intuïtief te installeren en te bedienen
- Zowel intra- als extramurale zorgtoepassingen



Toto Cradle is inzetbaar bij patiënten tot 250 kg



Afmetingen (l x b x h):
 Cradle Platform: 185 x 75 cm
 Motor: 24 x 10 x 20 cm



2 rijen van 15 driehoekige
 luchtcellen voor een ideale
 ondersteuning in zijligging.
 (30° en 9° inclinatie afgebeeld
 zonder hoes)



Toto Cradle platform is
 oprolbaar en gemakkelijk
 te transporteren in een
 handige draagtas.

Dermisplus Prevent

Preventie van decubitus veroorzaakt door medische hulpmiddelen

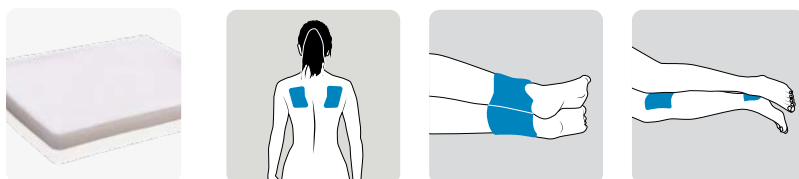
Het voorkomen van drukletsels veroorzaakt door medische hulpmiddelen als neussonden, endotracheale tubes, zuurstofbrilletjes, halskragen, ... is geen gemakkelijke opdracht. Vaak worden kompressen of andere materialen hiervoor gebruikt maar de resultaten zijn doorgaans ondermaats. Dermisplus Prevent is een systeem van druk **herverdelende gelstrips, gelpads en tubings die goed de contouren van de kwetsbare zones aannemen** en zelfs op maat geknipt kunnen worden. Dermisplus Prevent is gemaakt van een druk herverdelende tripolymeergel en wordt aangebracht op ongeschonden huid of zones van het lichaam met drukschade van Categorie 1.



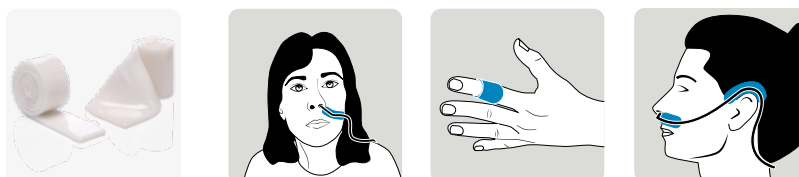
De pad, strips of voorgevormde pads herverdelen de piekdrukken over een breder oppervlak. Dermisplus Prevent vermindert zo het risico op weefselschade veroorzaakt door druk of schuifkrachten. Dermisplus is beschikbaar in meerdere maten en vormen. De producten zijn afwasbaar en kunnen bij dezelfde patiënt meerdere keren opnieuw gebruikt worden. Dermisplus Prevent bevat geen latex, irriteert niet en is zacht voor de huid waardoor het risico op allergische reacties afneemt en het comfort voor de patiënt verhoogt.



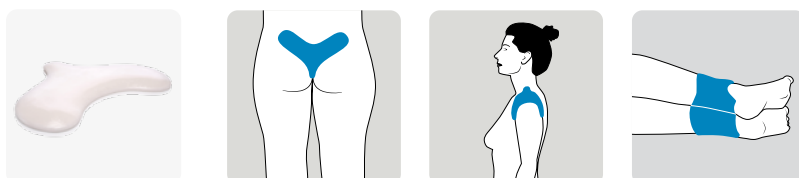
Pad



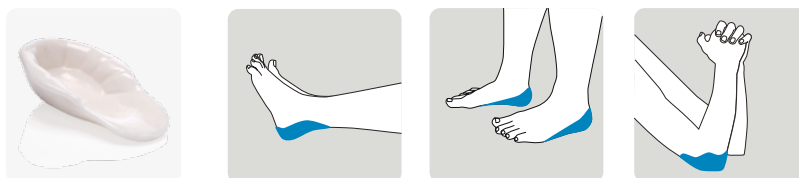
Strips



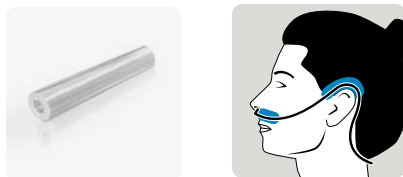
Sacrum



Hiel



Tube



Beschrijving Afmetingen (l x b x h)

Pad	10 x 10 x 0,3 cm
Pad	10 x 10 x 1,2 cm
Pad	20 x 20 x 0,3 cm
Pad	20 x 20 x 1,2 cm
Strip	30 x 5 x 0,3 cm
Strip	50 x 2,5 x 0,3 cm
Sacrum	25 x 18,5 x 1 cm
Hiel	14,5 x 9,5 x 4 cm
Brede hiel	16,5 x 12 x 6,8 cm
Tube	0,2 x 10 cm

Bestelreferenties

Repose Zitkussens

REP-6201100	Repose® kussen 45 x 45 cm + pomp
REP-6201102	Repose® kussen 40 x 40 cm + pomp
REP-6231110	Repose® kussen 45 x 45 cm + blauw PU hoes + pomp
REP-6211101	Repose® hoes in blauw PU voor kussen 45 x 45 cm
KAR-NHOS27TM47X47X7	Inside PU hoes voor kussen 45 x 45 cm
KAR-NHOS27TM41X41X7	Inside PU hoes voor kussen 40 x 40 cm
REP-6231104	Repose® Refresh Cushion Cover vervanghoes voor kussen 45 x 45 cm
REP-6231105	Repose® Refresh Cushion Cover vervanghoes voor kussen 40 x 40 cm

Repose Oplegmatrassen

REP-6011100	Repose® oplegmatras + pomp
REP-6121101	Repose® oplegmatras + kussen 45 x 45 cm + pomp
REP-6131100	Repose® oplegmatras 2 personen + pomp
REP-6601100	Repose® oplegmatras radiologie + pomp
KAR-MHOS27TM87X207	Inside PU hoes voor oplegmatras
REP-6050102	Repose® Refresh Mattress Cover vervanghoes voor oplegmatras

Repose Prone kit

REP-6170102	Repose® Prone kit: wedge large + prone oplegmatras + pomp
REP-6141100	Repose® Prone oplegmatras + pomp
REP-6921101	Repose® Wedge Large + pomp

Repose Hielprotectoren, Wedge en Flex

REP-6531100	Repose® hielprotector Extra Small / 1 paar + pomp
REP-6521100	Repose® hielprotector Small / 1 paar + pomp
REP-6501100	Repose® hielprotector Standard / 1 paar + pomp
REP-6021100	Repose® hielprotector Large / 1 paar + pomp
REP-6551100	Repose® hielprotector Plus Extra Small / 1 paar + pomp
REP-6541100	Repose® hielprotector Plus Small / 1 paar + pomp
REP-6511100	Repose® hielprotector Plus Standard / 1 paar + pomp
REP-6542000	Repose® hielprotector met Magnafix - 4 lagen - Standard / 1 paar + pomp
REP-6542001	Repose® hielprotector met Magnafix - 4 lagen - Large / 1 paar + pomp
REP-6711100	Repose® wedge + pomp
REP-6711111	Repose® wedge met PU bevestigingslint + pomp
REP-6921101	Repose® wedge large + pomp
REP-6750000	Repose® Flex Extra Small + pomp
REP-6750001	Repose® Flex Small + pomp
REP-6750002	Repose® Flex Standard + pomp

Repose Sole Protector

REP-6930001	Repose® Sole Protector + pomp
-------------	-------------------------------

Repose Care-Sit

REP-6351001	Repose® Care-Sit 45 cm: hoes in blauw PU + binnenmatras + pomp
REP-6350001	Repose® Care-Sit 40 cm: hoes in blauw PU + binnenmatras + pomp
REP-6351011	Repose® Care-Sit 45: binnenmatras + pomp
REP-6350011	Repose® Care-Sit 40: binnenmatras + pomp
KAR-SHOS27TM55X96	Inside CS PU hoes voor Care-Sit 45 cm
KAR-SHOS27TM52X94	Inside CS PU hoes voor Care-Sit 40 cm

Repose Contur

REP-6310001	Repose [®] Contur : hoes in blauw PU + binnenmatras + pomp
REP-6310002	Repose [®] Contur : 2 hoezen in blauw PU + 1 binnenmatras + pomp
REP-6300003	Repose [®] Contur binnenmatras + pomp
REP-6310000	Repose [®] PU hoes voor Contur
KAR-NHOS27TM175X57	Inside CT PU hoes voor Contur

Repose Companion

REP-6990012	Repose [®] Companion 55 (zonder binnenmatras)
REP-6990050	Repose [®] Companion 55 + binnenmatras (REP-6601100) + pomp
REP-6992012	Repose [®] Companion 55 met lushandgrepen + binnenmatras (REP-6601100) + pomp
REP-6990002	Repose [®] Companion 80 (zonder binnenmatras)
REP-6990003	Repose [®] Companion 80 + binnenmatras (REP-6011100) + pomp

Repose Ultracore

REP-9100013	Repose [®] Ultracore + pomp
REP-9000020	Repose [®] Ultracore binnenmatras met navelstrengventiel + pomp
KAR-KANGOO	PU hoes met compartimenten voor een basismatras en voor de Repose oplegmatras

Repose Pediatrisch Gamma

REP-6401100	Repose [®] Babytherm + pomp
REP-6801100	Repose [®] Oplegmatras (129 x 67 cm) voor pediatrie + pomp
REP-6181107	Repose [®] oplegmatras voor pediatrie (120 x 60 cm) + pomp
REP-6181108	Repose [®] oplegmatras voor pediatrie (150 x 60 cm) + pomp
REP-6801101	Repose [®] Babynest + pomp
REP-6801111	Repose [®] Babynest zonder opstaande rand + pomp
REP-6181105	Repose [®] Oplegmatras voor pediatrische verwarmingstafel + pomp

Repose Samengestelde Pakketten (bulk)

REP-6200101	Repose [®] - 10 kussens 45 x 45 cm + 1 pomp
REP-6111100	Repose [®] - 10 oplegmatrassen + 1 pomp
REP-6500200	Repose [®] - 10 paar hielprotectors Standard + 1 pomp
REP-6500201	Repose [®] - 10 paar hielprotectors Large + 1 pomp
REP-6511110	Repose [®] - 10 paar hielprotectors Plus Standard + 1 pomp
REP-6700102	Repose [®] - 10 Wedges Standard + 1 pomp
REP-6930010	Repose [®] - 10 Sole Protectors + 1 pomp
REP-6500300	Repose [®] - 10 paar hielprotectors met Magnafix - 4 lagen - Standard + 1 pomp
REP-6500301	Repose [®] - 10 paar hielprotectors met Magnafix - 4 lagen - Large + 1 pomp
REP-6750112	Repose [®] - 10 Flex Standard + 1 pomp

Toto Cradle

TOT-5100001	Toto - Cradle platform - EU met draagtas voor platform
TOT-4001000	Toto - Digitale controle-eenheid Toto Touch

Dermisplus Prevent

DPL-8500007	Dermisplus [®] Prevent - Pad - 10 x 10 x 0,3 cm
DPL-8500003	Dermisplus [®] Prevent - Pad - 10 x 10 x 1,2 cm
DPL-8500005	Dermisplus [®] Prevent - Pad - 20 x 20 x 0,3 cm
DPL-8500009	Dermisplus [®] Prevent - Pad - 20 x 20 x 1,2 cm
DPL-8500006	Dermisplus [®] Prevent - Strip - 30 x 5 x 0,3 cm
DPL-8500001	Dermisplus [®] Prevent - Strip - 50 x 2,5 x 0,3cm
DPL-8500002	Dermisplus [®] Prevent - Heel Standard - 14,5 x 9,5 x 4 cm
DPL-8500004	Dermisplus [®] Prevent - Heel Large - 16,5 x 12 x 6,8 cm
DPL-8500008	Dermisplus [®] Prevent - Sacrum - 25 x 18,5 x 1 cm
DPL-8500010	Dermisplus [®] Prevent Tubing - 0,2 x 10 cm - 5 x 10 eenheden

Enkele 'mijlpaal' studies in de Repose geschiedenis:

Defloor T. et al. Anti-decubituskussens, drukvermindering of toch niet? Hospitalia. 1997;41:18-24.

Defloor T. et al. Het belang van zithouding endrukreducerende kussens in het ontstaan van drukletsels. WCS. 1999;15:44-51.

Price P. et al. Challenging the Pressure Sore Paradigm. J of Wound Care. 1999;8(4):187-90.

Hampton S. Repose®: the cost-effective Solution for prompt Discharge of Patients. British J of Nursing. 2000;9(21): 2249-50,2252-3.

Bale S. et al. Recognizing the Feet as being at Risk from Pressure Damage. British J of Nursing. 2001;10(20):1320-6.

Price P. et al. The Use of a new Overlay Mattress in Patients with chronic Pain: Impact on Sleep and self-reported Pain. Clinical Rehabilitation. 2003;17:488-492.

Osterbrink J. et al. Clinical Evaluation of the Repose® System. 2005. Florida International University Anaesthesiology Nursing Program. October 15th. Nuernberg. Germany.

Mc Farlane A. et al. Two Clinical Evaluations of the Repose® System. Wounds. 2006;2(3):14-25.

Fray M. et al. The Evaluation of a Prototype Handling Device to assist with Horizontal Lateral Transfers. Loughborough University HEPSU. Internal study.

van Leen M. et al. The Effect of a Simple 3-step Pressure Relieving Strategy for Prevention of PU's; A Longitudinal Study from 2002-2011. Poster 165. EWMA Vienna. 2012

Van Leen M, Hovius S, Neyens J, Halfens R, Schols J. Pressure relief, cold foam or static air? A single center, prospective, controlled randomized clinical trial in a Dutch nursing home. J Tissue Viability. 2011;20(1):30-34.

Martin van Leen et al. Pressure Relief with Visco-Elastic Foam or With Combined Static Air Overlay? A Prospective, Crossover Randomized Clinical Trial in a Dutch Nursing Home, Wounds 2013

Serraes B., Beekman D. (2016). Static Air Support Surfaces to Prevent Pressure Ulcers: a Multicenter Cohort Study in Belgian Nursing Homes. Journal of Wound, Ostomy and Continence Nursing

Serraes B., van Leen M., Jos Schols J., Van Hecke A., Verhaeghe S., Beekman D. Prevention of pressure ulcers with a static air support surface: A systematic review, Wiley IWJ, 2017

START study: An RCT to compare the effectiveness of a static air mattress versus an alternating air pressure mattress to prevent pressure ulcers. Serraes B., Verhaeghe S., Anrys C., Van Tiggelen H., Van Hecke A., Beekman D. Publication expected soon.

repose[™] toto[™]
 cradle dermisplus[™]





www.hospidex.eu
info@hospidex.eu

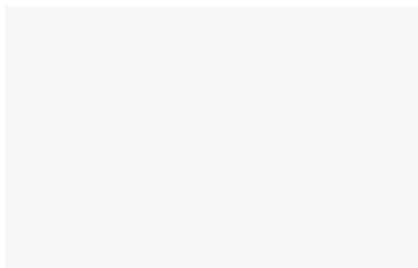
Marketed by Hospidex nv/sa

Grijpenlaan 23
B-3300 Tienen
Belgium
Tel. +32 16 77 89 31

Hospidex BV

Lorentzstraat 101
2665 JG Bleiswijk
Netherlands
Tel. +31 79 737 00 00

Distributed by



Manufactured by



repose[™] toto[™]
 cradle dermisplus[™]